

— 20
24!

PORTAFOLIO DE

PRODUCTOS





APORTAMOS **LUZ**
PARA TU VIDA
DIARIA

Bulbos Voltaje Dedicado ⚡ 127 V ⌚ 30 000 h 📐 200° 🗣️ E26

Nuevos Productos

5W

- 57297
 - 57296
- 400 lm

7W

- 57298
- 650 lm



9W

- 57306
 - 51937-M
- 800 lm
750 lm

12W

- 57307
- 1 200 lm

15W

- 57309
 - 57308
- 1 500 lm
1 350 lm



18W

- 57310
- 1 710 lm



Atenuable ⚡ 127 V 📐 200°

Packs ⌚ 30 000 h 📐 200° 🗣️ E26

⌚ 25 000 h

9W

- 57066
 - 57065
- 800 lm



⌚ 30 000 h

9W

- 57506
- 800 lm



3 Pack

⚡ 100-240 V

8.5W

- 57025
- 800 lm



4 Pack

⚡ 127 V

9W

- 57145
- 750 lm



Lámpara tipo Cápsula

⚡ 100-240 V 📐 200°

⌚ 30 000 h 🗣️ E26



9W

- 57426
 - 57427
- 900 lm 900 lm

Bulbos Multivoltaje ⚡ 100-240 V ⌚ 30 000 h 📐 200° 🗣️ E26

4W

- 51652
 - 51528
- 350 lm



8.5W

- 57201
- 800 lm



10W

- 51939
 - 51603
- 800 lm

12W

- 51710
 - 51653
- 1 200 lm
1 050 lm



15W

- 51654
 - 51655
- 1 500 lm
1 350 lm

20W

- 51913
- 1 800 lm



MR16 ⚡ 100-240 V ⌚ 25 000 h 📐 38°

6W

- 51774
 - 57222
 - 51773
- 550 lm
470 lm
540 lm



6W

- 57160
 - 57629
 - 57179
- 550 lm
540 lm



7W

- 57162
 - 57161
- 550 lm



7W

- 51163
 - 57181
- 550 lm



3W

- 57326
- RGB



⚡ 100-277 V 🗣️ E26 ⌚ 30 000 h 📐 24° N

⚡ 127 V Atenuable ⌚ 30 000 h 📐 24° Atenuable N

7W

- 57609
- 600 lm



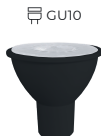
7W

- 57611
- 600 lm



7W

- 57610
- 600 lm



7W

- 57612
- 600 lm



⚡ 100-277 V 🗣️ E26 ⌚ 30 000 h 📐 10° N

⚡ 127 V Atenuable ⌚ 30 000 h 📐 24° Atenuable N

7W

- 57495
- 550 lm



7W

- 57497
- 650 lm



7W

- 57496
- 550 lm



7W

- 57498
- 650 lm



⚡ 100-277 V 🗣️ E26 ⌚ 30 000 h N

MR11 ⚡ 100-277 V 🗣️ E26 ⌚ 30 000 h 📐 36° N

PAR ⚡ 100-240 V 📐 38° ⌚ 25 000 h 🗣️ E26

9W

- 57499
- 760 lm



12W

- 57500
- 1 100 lm



⌚ 30 000 h

4W

- 57507
- 3 000 lm



🗣️ E26

Compatible con arillos códigos: (57537 y 57538)

8W

- 51806
 - 51805
- 500 lm
450 lm



⌚ 25 000 h

12W

- 51808
 - 51807
- 950 lm
900 lm



12W

- 57052
 - 57051
- 950 lm
900 lm



16W

- 57810
 - 57367
 - 57809
- 1 400 lm



Cuello corto PAR30

⚡ 100-277 V ⌚ 25 000 h

12W

- 51819
 - 57250
- 900 lm



• 6 500 K | Luz Fria

• 5 700 K | Luz Fria

• 4 100 K | Luz Neutra

• 3 000 K | Luz Cálida

• 2 700 K | Luz Cálida

Atenuable ⚡ 120 V ⌚ 25 000 h 📐 38° 🏠 E26

8W

PAR20



- 51202
500 lm
- 51201
450 lm

12W

PAR30



- 51204
950 lm
- 51146
900 lm

16W

PAR38



- 51529
1 400 lm
- 57185
1 300 lm

⚡ 100-277 V 🌈 186 ⌚ 30 000 h 🏠 E26

36°

30W

- 57250
2 600 lm



N
PAR30

AR111 ⚡ 100-277 V ⌚ 25 000 h 📐 30° 🏠 GU10

15W

- 57294
- 51964
- 51963
1 300 lm



15W

- 57120
- 57119
- 57251
1 300 lm



⚡ 100-277 V 🌈 186 📐 12° 🏠 GU10 N

15W

- 57502
1 100 lm



⚡ 127 V 🌈 186 Atenuable N

12°

15W

- 57503
1 100 lm



⚡ 100-277 V

15W

- 57504
1 300 lm



🌈 186 📐 30° 🏠 GU10 N

⚡ 127 V

15W

- 57505
1 300 lm



Altas Potencias LED ⚡ 100-240 V ⌚ 30 000 h 📐 200°

🏠 E26

20W

- 57425
1 800 lm

30W

- 57415
2 700 lm



Termoplástico

🏠 E26 Con adaptador para base E39

40W

- 57416
3 600 lm

50W

- 57417
4 500 lm



⚡ 100-277 V ⌚ 30 000 h N

🏠 E26 Con adaptador para base E39

40W

- 51601
- 51600
3 700 lm



⚡ 110-240 V ⌚ 25 000 h 🏠 E39 📐 200°

70W

- 57116
6 300 lm

90W

- 57122
9 100 lm



⚡ 110-240 V ⌚ 25 000 h 🏠 E26 Con adaptador para base E39 📐 200°

20W

- 51427
1 700 lm

40W

- 51428
1 800 lm

50W

- 51429
3 600 lm

- 51588
4 600 lm



Transparente ⚡ 100-277 V 🏠 E26 Con adaptador para base E39 📐 200° N

40W

- 57450
- 57449
3 700 lm



50W

- 57603
5 190 lm
- 57602
5 190 lm
- 57604
5 190 lm
- 2 400 K



Lineal Dirigible

⚡ 100-240 V ⌚ 25 000 h 🏠 E26

12W

- 57125
- 57293
950 lm



360°

PIN ⚡ 127 V 🏠 G9 Atenuable

⌚ 20 000 h

📐 320°

2.5W

- 57327
- 51636
250 lm



⌚ 25 000 h

📐 260°

2.5W

- 51680
270 lm



2.5W

- 51681
330 lm



Lámpara Tubular T8 Estándar

⚡ 100-240 V ⌚ 25 000 h 📐 270° 🏠 G13

Cristal transparente

9W

- 57152
850 lm

Conexión ambos lados



Medida: 60 cm

Cristal opalino

- 57153
800 lm



Medida: 120 cm

Cristal transparente

18W

- 57154
1 750 lm



Cristal opalino

- 57155
1 700 lm



- 6 500 K | Luz Fria
- 5 700 K | Luz Fria
- 4 100 K | Luz Neutra
- 3 000 K | Luz Cálida
- 2 700 K | Luz Cálida

⚡ 100-240 V ⌚ 25 000 h ⚡ 270° □ G13 **N**

18W

Medida: 120 cm

Cristal transparente

● 57409

1 750 lm

● 57410

1 750 lm

Cristal opalino

18W

● 57380

1 750 lm

Medida: 120 cm

Cristal transparente

18W

● 57672

1 200 lm

● 57673

1 200 lm

Cristal transparente

Cristal opalino

Lámpara Tubular NaNo T8 LED

⚡ 100-277 V ⌚ 25 000 h ⚡ 220° □ G13

Conexión 1 lado

PC opalino

18W

Medida: 120 cm

● 51515

1 900 lm

● 51516

1 900 lm

● 51595

1 850 lm

Lámpara Tubular T8 Alto Flujo Luminoso LED

⚡ 100-277 V ⌚ 25 000 h ⚡ 270° □ G13

Cristal

Medida: 120 cm

Conexión ambos lados

Transparente

25W

● 51682

3 100 lm

Opalino

25W

● 51683

2 950 lm

Opalino

25W

● 57072

2 950 lm

Lámpara Tubular T8 240cm LED

⚡ 100-240 V ⌚ 25 000 h □ FA8

Cristal

⚡ 270°

Conexión ambos lados

Transparente

36W

● 57246

3 850 lm

Opalino

36W

● 57247

3 800 lm

PC con Aluminio

⚡ 200° □ FA8

Transparente

36W

● 51882

3 100 lm

Opalino

36W

● 51883

3 000 lm

Lámpara Tubular T5 LED

⚡ 100-265 V ⌚ 30 000 h ⚡ 270° □ G5

Cristal

Medida: 56.3 cm

9W

● 57182

1 000 lm

18W

● 57183

2 000 lm

18W

● 57490

2 000 lm

Medida: 116.3 cm

PC Opalino con Aluminio

⚡ 200° □ G5

Medida: 56.3 cm

9W

● 51744

850 lm

● 51743

800 lm

18W

● 51746

1 650 lm

● 51745

1 600 lm

Medida: 116.3 cm

Lámpara Tubular para Luminarios Especiales LED

⚡ 100-265 V ⌚ 15 000 h ⚡ 270° □ G13

Medida: 54.5 cm

*Para uso en el luminario 51376

10W

● 51377

800 lm

Cristal Opalino

Conexión ambos lados

⚡ 127 V ⌚ 25 000 h ⚡ 270°

Medida: 114.9 cm

*Para uso en el luminario 57224 y 57225

20W

● 57226

1 800 lm

● 6 500 K | Luz Fría

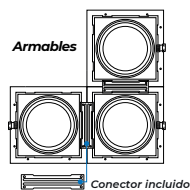
● 5 700 K | Luz Fría

● 4 100 K | Luz Neutra

● 3 000 K | Luz Cálida

● 2 700 K | Luz Cálida

Luminarios para AR111



Recomendado para lámparas AR111 códigos:
(57294, 51964, 51963, 57120, 57119, 57251)

Incluye base GU10



51981
Blanco

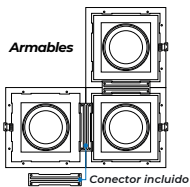
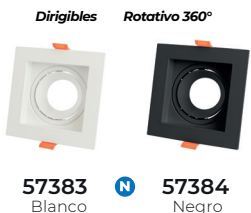
51982
Negro



51983
Blanco

51984
Negro

Luminario Termoplástico para MR16



Circular dirigible



57275
Blanco

57276
Negro

Cuadrado dirigible



57277
Blanco

57278
Negro

Circular fijo



57279
Blanco

57280
Negro

Circular para sobreponer dirigible



57281
Blanco

57282
Negro

Cuadrado para sobreponer dirigible



57283
Blanco

57284
Negro

Arillos para MR16



IP65 Para empotrar

57418
Blanco



Dirigibles



51811
Blanco

51812
Níquel

51813
Cromado

51814
Negro

Fijos



57156
Blanco

57157
Cromado

Luminario fijo para techo



57299

1 base | Dorado



57300

1 base | Negro brillante



57301

1 base | Dorado



57302

1 base | Negro brillante

Arillos para MR11

Circular fijo Cuerpo de PC



57537
Blanco

57538
Negro

Compatibles con MR11 código: (57507)

Vintage LED

127 V 15 000 h 330° E26

Polycarbonato

2W

• 57419
150 lm



2W

• 57420
150 lm



2W

• 57421
150 lm



Medio cromo

5W

• 57598
500 lm



8W

• 57599
800 lm



25 000 h 330°

E26

4W

• 57050
350 lm



E26

4W

• 57444
350 lm



E12

4W

• 57049
330 lm



E26

5W

• 57048
470 lm



15 000 h 330°

2W

• 51704
150 lm
G95



2W

• 51705
150 lm
ST64



⚡ 120 V ⌚ 20 000 h ⚡ 330° ⚡ E26

5W

• 57030
260 lm
G95



5W

• 57029
260 lm
ST64



Policarbonato

Repuestos para
códigos: (57379 y 57267)

⚡ 120 V ⌚ 25 000 h ⚡ 330° ⚡ E26

Dorado

1W

• 57268
150 lm



Transparente

1W

• 57411
150 lm



Incandescentes Vintage

⚡ 120 V ⌚ 2 500 h ⚡ 360° ⚡ E26 ☀️ 120 lm

40W

• 51124
ST55



40W

• 51116
A19



40W

• 51125
G80



40W

• 51425
G95



40W

• 51426
ST64



40W

• 51364
T28



Velas

⚡ 100-240 V ⌚ 25 000 h ⚡ 200°

Acabado opalino

⚡ E12

4W

• 51462
310 lm



⚡ E14

4W

• 57170
• 51164
310 lm



⚡ E26

4W

• 51460
• 51165
310 lm



Acabado transparente

⚡ E26

4W

• 57445
• 57446
350 lm



⚡ E12

4W

• 57021
• 51463
350 lm



⚡ E14

4W

• 51181
310 lm



⚡ 127 V ⚡ 330°

Cristal

⚡ E12

4W

• 51650
350 lm



Bulbos de Color

⚡ 127 V ⌚ 15 000 h ⚡ 220° ⚡ E26



• 51419
Rojo



• 51420
Amarillo



• 51421
Azul



• 51422
Verde



• 51423
Blanco



• 51424
Naranja

1W

Guirnalda LED

⚡ 120 V ⌚ 25 000 h IP65



Conecta hasta
8 sets

5 Mtrs.

5W

• 57379
750 lm

*Incluye 5 Lámparas
decorativas de LED
de 1W Base E26

10 Mtrs.

10W

• 57267
1 500 lm

*Incluye 10 Lámparas
decorativas de LED
de 1W Base E26



Lámparas de repuesto
códigos: (57268 y 57411)

Espigas de Luz LED

⚡ 120 V ⌚ 25 000 h

Para jardín **N**



8 funciones
diferentes

1.6W

• 57453
300 lm



Longitud: 4,5 m
Alto: 91 cm
Interconectable 6 set's
Varillas moldeables

Cuerda con LED **N**

Longitud: 9,5 metros

8 funciones
diferentes

1.6W

• 57439
200 lm



Alambre con LED **N**

Longitud: 10 metros

1.4W

• 57438
200 lm



Downlight para Empotrar

⚡ 100-240 V ⌚ 25 000 h ⚡ 120°

6W

• 51997
375 lm
• 51072
360 lm



9W

• 57206
• 57205
550 lm



12W

• 51998
• 57447
850 lm
• 51074
800 lm



18W

• 51077
• 57448
1 300 lm
• 51076
1 200 lm



24W

• 51371
1 400 lm
• 51370
1 350 lm



6W

• 57369
• 57368
370 lm



12W

• 57371
• 57370
800 lm



18W

• 57373
• 57372
1 300 lm



• 6 500 K | Luz Fría

• 5 700 K | Luz Fría

• 4 100 K | Luz Neutra

• 3 000 K | Luz Cálida

• 2 700 K | Luz Cálida

Panel Cuadrado para Empotrar

⚡ 100-240 V ⌚ 25 000 h 📐 120°

6W

- 57248
375 lm
- 57249
360 lm



12W

- 57010
800 lm
- 51323
750 lm



18W

- 57011
1300 lm
- 51325
1200 lm



Luminario tipo Downlight LED

⚡ 100-277 V ⌚ 30 000 h 📐 120° **N**



6W

- 57468
550 lm
- 57470
550 lm



12W

- 57471
1100 lm
- 57473
1100 lm



18W

- 57474
1700 lm
- 57476
1700 lm

24W

- 57478
2 200 lm



32W

- 57480
2 900 lm



Luminario LED para Bote Integral de 4 Pulgadas **N**

⚡ 100-277 V ⌚ 30 000 h 📐 120°



12W

- 57430
1100 lm
- 57432
1100 lm



12W

- ILEDS4N
1100 lm
- ILEDS4C
1100 lm

⚡ 127 V **Atenuable**



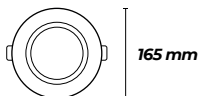
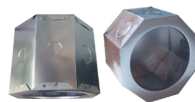
12W

- 57433
1100 lm
- 57435
1100 lm



12W

- ILEDS5N
1100 lm
- ILEDS5C
1100 lm



Paneles Ajustables

⚡ 100-277 V ⌚ 25 000 h 📐 120°

Blanco

15W

- 51645
1 550 lm
- 51644
1 100 lm
- 51643
1 050 lm
- 57576 **N**
1 050 lm
2700 K

Blanco

20W

- 51648
1 700 lm
- 51647
1 650 lm
- 51646
1 600 lm



N

Blanco

15W

- 57578
1 050 lm

N

Negro

15W

- 57577
1 050 lm



Negro

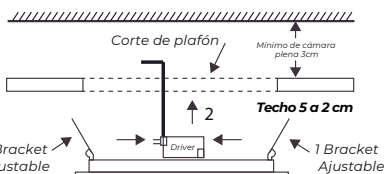
15W

- 57575 **N**
1 050 lm



Con bracket ajustable

Ideal para bote integral



Luminario tipo Pin hole

⚡ 85-265 V ⌚ 30 000 h 📐 24° **N**

1W

- 57594
80 lm



Ø 3 cm

1W

- 57595
80 lm



3W

- 57596
200 lm



Ø 4 cm

3W

- 57597
200 lm



• 6 500 K | Luz Fria

• 5 700 K | Luz Fria

• 4 100 K | Luz Neutra

• 3 000 K | Luz Cálida

• 2 700 K | Luz Cálida

Downlight COB

⚡ 100-240 V ⌚ 35 000 h ⚡ 60°

Dirigibles ⚡ 36°

12W **20W**

• 51907 970 lm
• 51906 960 lm
• 51909 1 600 lm
• 51908 1 600 lm



30W **40W**

• 51900 2 500 lm
• 51899 2 400 lm
• 51902 3 300 lm



40W

• 57374 3 300 lm



⚡ 50°

50W

• 51905 3 300 lm
• 51904 3 200 lm
• 51903 4 000 lm



Downlight Doble Altura Switchable

⚡ 100-277 V ⚡ 30 000 h N

*Con Switch selector de Watts

⚡ 60° IP54

⚡ - 26W 2 300 lm
⚡ - 35W 3 000 lm



• 5 700 K • 4 000 K • 2 700 K **57618**

⚡ 120° IP20

⚡ - 26W 2 300 lm
⚡ - 35W 3 000 lm



• 5 700 K • 4 000 K • 2 700 K **57619**

Panel para Sobreponer

⚡ 100-277 V ⌚ 30 000 h ⚡ 120° N

18W

• 57481 1 650 lm
• 57483 1 650 lm



24W

• 57485 2 200 lm



32W

• 57487 2 900 lm



⚡ 90-265 V ⌚ 25 000 h ⚡ 120°

12W

• 57312 800 lm
• 57311 800 lm



18W

• 57314 1 300 lm
• 57313 1 300 lm



24W

• 57316 1 800 lm
• 57315 1 800 lm



12W

• 57362 800 lm
• 57361 800 lm



18W

• 57364 1 300 lm
• 57363 1 300 lm



24W

• 57366 1 800 lm
• 57365 1 800 lm



⚡ 100-240 V ⌚ 25 000 h ⚡ 120° N

18W

• 57352 1 600 lm
• 57351 1 600 lm



18W

• 57354 1 600 lm
• 57353 1 600 lm



18W

• 57356 1 600 lm
• 57355 1 600 lm



⚡ 100-240 V ⌚ 25 000 h ⚡ 180°

12W

• 57210 960 lm



20W

• 57175 2 000 lm



12W

• 57261 960 lm



20W

• 57176 2 000 lm



Panel de Sobreponer para Baño

⚡ 100-240 V
⌚ 25 000 h
⚡ 120°

18W

• 57325 1 600 lm
• 57324 1 600 lm



Spots Dirigibles

Tipo Arillo MR16

⚡ 100-240 V ⌚ 25 000 h ⚡ 38°

6W

• 57203 550 lm
• 57202 500 lm



• 6 500 K | Luz Fria

• 5 700 K | Luz Fria

• 4 100 K | Luz Neutra

• 3 000 K | Luz Calida

• 2 700 K | Luz Calida

Paneles LED

⚡ 100-277 V ⌚ 25 000 h 📐 120°

Back light

60.3 cm x 60.3 cm x 3 cm

40W

• 57159
3 200 lm



121.3 cm x 30.3 cm x 3 cm

40W

• 57451
3 200 lm



⚡ 100-240 V

60 cm x 60 cm

Compatible con kit de suspensión

40W

• 57139
3 200 lm



60.3 cm x 60.3 cm x 9 cm

Compatible con kit de suspensión

40W

• 57194
• 57204
3 300 lm

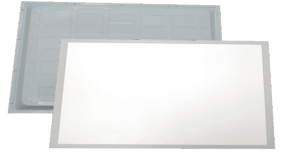


⚡ 100-277 V

121.3 cm x 60.3 cm x 3 cm

60W

• 57452
5 000 lm



⚡ 100-277 V

60.3 cm x 121.3 cm

Compatible con kit de suspensión

60W

• 51663
6 000 lm
• 57198
6 000 lm



⚡ 100-277 V

31 cm x 122 cm

Compatible con kit de suspensión

40W

• 57228
• 57227
3 300 lm



Accesorios para Panel

Marco termoplástico de aluminio para sobreponer a techo

60.8 cm x 60.8 cm x 4.2 cm

57328



57330

Kit de suspensión



121.3 cm x 30.8 cm x 4.2

57329



Gabinete con Tubos LED

⚡ 100-265 V ⌚ 15 000 h 📐 100°

Para 3 Tubos T8 10 W (51377)




Incluye Tubos T8

30W

• 51376
2 400 lm

Gabinetes LED

⚡ 100-277 V ⌚ 30 000 h 📐 140° 

 Hasta 6 Luminarios

Cabinete interconectable Incluye sistema de interconexión lineal

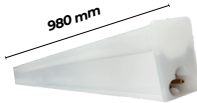
571 mm



8W 750 lm

• 57553 • 57554 • 57555
2 700 K 3 000 K 4 000 K

980 mm



14W 1 300 lm

• 57556 • 57557 • 57558
2 700 K 3 000 K 4 000 K

1172 mm



20W 1 800 lm

• 57559 • 57560 • 57456
2 700 K 3 000 K 4 000 K

⚡ 85-265 V ⌚ 30 000 h 📐 130°

 **NO INCLUIDA**

Base G13
Medida: 120 cm



60 cm
18W

• 51432
1 750 lm

120 cm
36W

• 57117
2 800 lm

51630



Para 2 Tubos T8 (Base G13) Con acrílico opalino

51631



Para 2 Tubos T8 (Base G13) Con rejilla blanca

Canaleta interconectable para Tubo LED T8 **N**

Base G13

Medida: 123.5 cm



Canaleta para Tubo LED T8

Base G13

Medida: 123.5 cm



57608

Conexión a un lado



Hasta 6 luminarios

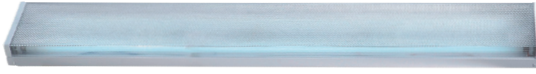
57331

Conexión ambos lados

G13 Medida: 120 cm

Para 2 Tubos T8

57158



Luminario Interconectable Lineal LED **N**

Incluye conector de interconexión lineal

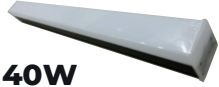
100-265 V 25 000 h 140°

120 cm x 5.5 cm

11 cm x 11 cm x 5.5 cm

*Kit de suspensión

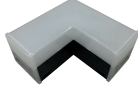
*Kit de sobreponer



40W

57588
4 000 lm

57587
4 000 lm



10W

57590
800 lm

57589
800 lm

57591



2 cables de 1.5 Mtrs.

57592



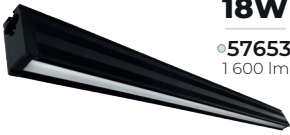
57593

*Cable de conexión



Slim Luminario interconectable para suspender o sobreponer 100-240 V 30 000 h 90° **N**

120 cm x 2 cm x 4 cm



18W

57653
1 600 lm



18W

57654
1 600 lm



Con accesorios
Kit de suspensión

Aditivos Metálicos **E39**

132 V

10 000 h

175W

50281
Cód. ANSI
M57/E



Compacto

263 V

15 000 h

1 000W

50287
Cód. ANSI
M47/E



133 V

10 000 h

250W

50283
Cód. ANSI
M58/E



Grande

263 V

18 000 h

1 000W

50288
Cód. ANSI
M47/E



135 V

20 000 h

400W

50285
Cód. ANSI
M59/E



Luminario a Prueba de Polvo y Agua

Montaje de sobreponer con clips y difusor fabricados en policarbonato para lámparas T5 ó T8.

* Todos los luminarios incluyen base G13



Medida: 66 cm



2 Tubos

51139



51835

Accesorio Clip Metálico
(Para 51836, 51139, 51138 y 51289)
(Se vende por separado)

Medida: 126 cm



2 Tubos

51836

Medida: 66 cm



1 Tubo

51289



Medida: 126 cm



1 Tubo

51138

6 500 K | Luz Fria

5 700 K | Luz Fria

4 100 K | Luz Neutra

3 000 K | Luz Cálida

2 700 K | Luz Cálida

Lámparas Tubulares Fluorescentes

280°

Medida: 56.3 cm □ G5 **T5 14W**
 •50862 •50864

Medida: 116.3 cm □ G5 **T5 28W** **T5 54W**
 •50863 •50854 •50935 •50853

Medida: 121.4 cm □ G13 **T8 32W**
 •50866 •50852

Espirales

⚡ 127 V ⌚ 8 000 h ⌄ 280° 🏠 E26

⌚ 10 000 h **9W**
 •50868 •50869

20W
 •50871

25W
 •50236

30W
 •50251

Espirales de Alta Potencia

⌚ 10 000 h ⌄ 280°

45W E26
 •50221 127 V

65W E26
 •50222 127 V

65W E39
 •50202 127 V
 •50254 220 V

85W E39
 •50204 127 V
 •50205 220 V

105W E26
 •50223 127 V

105W E39
 •51445 220 V

Reflectores LED

⌚ 35 000 h ⌄ 120° 🏠 IP65

⚡ 100-277 V Supresor de picos 4 kV N

⚡ 100-265 V

30W 2 800 lm •57493

50W 4 100 lm •57494

20W 1 900 lm 1 kV •57440

30W 2 800 lm 1.5 kV •57441

50W 4 500 lm 1.5 kV •57467

⚡ 100-240 V

⚡ 100-277 V

30W 2 700 lm •51896

50W 4 500 lm •57332

70W 6 300 lm •51637

100W 9 000 lm •57192

150W 13 500 lm •57333

200W 20 000 lm •57334

300W 30 000 lm •57378

Supresor de picos 4 kV

Reflectores LED RGB

⚡ 100-240 V ⌚ 25 000 h ⌄ 120° 🏠 IP65

30W 57199

50W 57252

100W 57200

200W 57264

Reflector High Power

⚡ 100-277 V ⌚ 50 000 h ∠ 60° IP65 N

Supresor de picos 6 kV

500W

• 57551
75 000 lm
5 700 K



800W

• 57552
120 000 lm
5 700 K

Reflector Modular

Arma tu reflector de 100W a 800W

⚡ 100-277 V ⌚ 100 000 h ∠ 90° N

100W

• 57647
13 000 lm
5 700 K



⚡ 100-277 V ⌚ 62 000 h THD<20% N

Driver
Supresor de picos 10 kV

200W

57648



Accesorios para reflector modular N

Soporte para reflector modular

57649



Juego de barras laterales



57650

Reflector Modular Alta Eficiencia Arma tu reflector de 240W a 960W N

⚡ 110-277 V IBC 96 ⌚ 50 000 h ∠ 150° THD<15% P.F.>0.9 IP65

Largo: 600mm

HECHO EN MÉXICO

Supresor 10 kV

240W

57676
42 000 lm
5 700 K



1 Módulo (240W)

480W

57677
85 000 lm
5 700 K



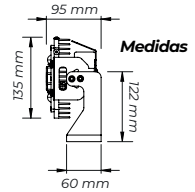
2 Módulos (480W)

960W

57678
170 000 lm
5 700 K



4 Módulos (960W)



Medidas

Accesorios

Visera



57679

Empotrables LED

⌚ 35 000 h IP65

∠ 320° IP67

⚡ 100-240 V

GU10

2W

• 51741
25 lm



∠ 30°

3W

• 51736
150 lm



∠ 30°

9W

• 51737
450 lm



∠ 38°

15W

• 51738
900 lm



NO INCLUIDA

51742



Luminarios con Estaca LED

⚡ 100-240 V ⌚ 35 000 h ∠ 35° IP65

Incluye Bracket y Estaca

∠ 30°

3W

• 51732
150 lm



7W

• 51733
350 lm



9W

• 51734
450 lm



15W

• 51735
900 lm



⚡ 90-265 V ∠ 35° N

Aluminio

IP65

N

Cuerpo y pantalla de policarbonato

IP54

N

5W

• 57545
400 lm



10W

• 57546
800 lm



NO INCLUIDA

57586
1 base
GU10



57523
1 base
GU10



57524
1 base
GU10



• 6 500 K | Luz Fria

• 5 700 K | Luz Fria

• 4 100 K | Luz Neutra

• 3 000 K | Luz Cálida

• 2 700 K | Luz Cálida

Arbotante Termoplástico



⚡ 90-265 V ⌚ 25 000 h IP54



Con pantalla de cristal **N**

6W

• 57488
300 lm

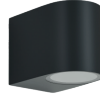


6W

• 57489
300 lm



57518
1 base
GU10



57519
2 bases
GU10



Con pantalla de cristal **N**

57514
1 base
GU10



57516
1 base
GU10



57517
2 bases
GU10



57515
2 bases
GU10



Cuerpo de policarbonato con pantalla de cristal



N 57520
2 bases
E26



57521
1 base
E26



57513
1 base
E26



57522
1 base
E26



57562
1 base
GU10



⚡ 100-277 V ⌚ 25 000 h ⚡ 35° IP54 **N**

⚡ 120°

4W

• 57527
200 lm



2W

• 57528
100 lm



2W

• 57529
100 lm



3W

• 57530
150 lm



3W

• 57531
100 lm



3W

• 57532
100 lm



Luminarios de Cortesía Termoplástico ⚡ 100-277 V ⌚ 25 000 h ⚡ 35° IP54 **N**

Cuerpo de policarbonato

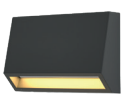
3W

• 57526
140 lm



2W

• 57533
100 lm



4W

• 57534
200 lm



12W

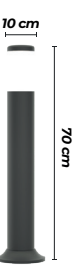
• 57535
700 lm



Bolardo de Termoplástico **N**



57525



⚡ 100-277 V
⚡ 120°



12W

• 57536
600 lm



Arbotante de Aluminio

⚡ 90-265 V ⌚ 25 000 h IP54

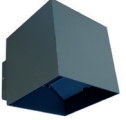
6W

• 51924
300 lm



20W

• 57387
1 500 lm



Arbotante de Aluminio



51293
1 base
GU10



51294
2 bases
GU10



2*3W

• 57579
300 lm



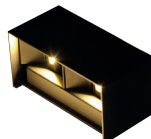
2*3W

• 57580
300 lm



4*3W

• 57581
700 lm



2*10W

• 57582
1 200 lm



⚡ 85-265 V ⌚ 25 000 h ⚡ 90° IP54 **N**

Luminarios de Cortesía Aluminio

⚡ 85-265 V ⌚ 25 000 h 📐 90° IP54 **N**

Pantalla de policarbonato

6W

• 57583
240 lm



6W

• 57584
240 lm



6W

• 57585
240 lm



📐 120°

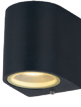
Pantalla de policarbonato IP54 **N**

☀️ LUZ DIRECTA
E INDIRECTA

57539
2 bases
GU10



57540
1 base
GU10



☀️ LUZ DIRECTA
E INDIRECTA

57541
2 bases
GU10



💡 NO INCLUIDA

57542
1 base
GU10



☀️ LUZ DIRECTA
E INDIRECTA

57543
2 bases
GU10



57544
1 base
GU10



Bolardo de LED

Aluminio Dirigible **N**

⚡ 90-265 V
⌚ 25 000 h

📐 35°

IP54

10W

• 57548
400 lm

16 cm



60 cm

6 cm

⚡ 90-265 V ⌚ 40 000 h 🛡️ IK07 IP65

7W

• 51238
600 lm



7W

• 51239
600 lm



18W

• 51329
1 500 lm
• 51328
1 300 lm



⚡ 90-130 V ⌚ 50 000 h IP64

🌈 Atenuable

8W

• 57260
800 lm



Luminarios Solares LED

All-in-one Premium **N**

Panel monocristalino 36 Hrs. de flujo luminoso mantenido

8 Hrs. para carga de batería

60W

• 57616
3 850 lm
4 000 K

120W

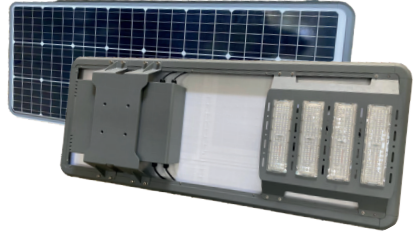
• 57615
7 700 lm
4 000 K

180W

• 57614
11 550 lm
4 000 K

280W

• 57613
15 400 lm
4 000 K



IP65

All-in-one **N**

Tipo de Curva II Media



50W

• 57397
8 500 lm

IP65

All-in-one ECO, solar **N**

IP66

10W

Incluye control remoto
• 57628
1 300 lm



Antorcha LED

Incluye panel solar
Doble aplicación

360° IP65

EFEECTO FLAMA

1W

• 51977
700 lm



Colgante

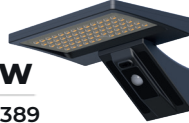
Estaca (55 cm)

Reflectores

⚡ 6 V 📐 120° IP65 **N**

5W

• 57389
600 lm



⚡ 5 V 📐 120° IP65 **N**

10W

• 57428
1 300 lm



20W

• 57429
1 800 lm



Luminarios de Emergencia Batería recargable

⚡ 100-240 V 📐 120° IP20

Dirigible

2x1W

• 57237
250 lm



⚡ 100-240 V 📐 120° IP65

Dirigible

6W

• 51829
400 lm



⚡ 100-240 V IP20

Dirigible

2W

• 51832



• 6 500 K | Luz Fria

• 5 700 K | Luz Fria

• 4 100 K | Luz Neutra

• 3 000 K | Luz Calida

• 2 700 K | Luz Calida

⚡ 100-240 V IP20

1W
● 57236
Luz verde



Hoja intercambiable

Accesorios para luminario de salida



57375
No Fumar



57376
Extintor



57377
Baños

Lámparas de Emergencia LED

⚡ 100-240 V
⌚ 20 000 h
E26

100%
50%
25%

Con 3 opciones de intensidad

Duración 3 hrs, flujo en estado de emergencia 200 lm

120°
9W

● 57408 (N)
700 lm



40°
10W

● 57407
800 lm



PAR30

Para sobreponer o empotrar (N)

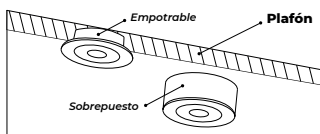
⚡ 100-277 V 45° IP65



● 57651 **4W**
500 lm 4 000 K



● 57652 **4W**
500 lm 4 000 K



Batería de litio
Autonomía 2 hrs.

120° IP20



127 V
9W
● 51450
500 lm

60 LEDs
110-220 V
6W

● 57321
300 lm



90 LEDs
127 V
9W
● 57322
500 lm



Luminarios con Sensor de Movimiento

⚡ 100-277 V IP44

Para 2 lamparas base E26
10 - 2 000 Luxes

Temporizador 10 seg - 7min.
Detección de 2 - 12 mtrs.

57659



(N)

57660



Sensores de Movimiento

⚡ 100-277 V 180° Temporizador 10 seg - 7min. Detección de 2 - 12 mtrs.

10 - 2 000 Luxes

57644



360° IP20

57646



Para sobreponer

57645



Para empotrar
Detección a 6 mtrs.

Wallpack

Con Fotocelda

⚡ 100-277 V ⌚ 50 000 h IP65

26W

● 51790
2 860 lm



120°

50W

● 51284
4 800 lm
● 57655 (N)
4 800 lm
Con supresor de picos 4kV

90°

100W

● 57385
11 500 lm
● 57656 (N)
11 500 lm
Con supresor de picos 4kV

90°

150W

● 57386
17 500 lm



120°
⌚ 40 000 h

Gasolinera

80W

● 57085
9 500 lm



UFOs

Con supresor de picos: Lineal-Neutro 4kV / Lineal-Neutro-Tierra 6kV ⚡ 100-277 V ⌚ 50 000 h IP65

110°
100W

● 57173
13 000 lm



90°

120W

● 57140
16 100 lm



90°

150W

● 57184
20 000 lm



90°
200W

● 57174
30 000 lm



110°
240W

● 57141
32 000 lm



● 6 500 K | Luz Fria ● 5 700 K | Luz Fria ● 4 100 K | Luz Neutra ● 3 000 K | Luz Cálida ● 2 700 K | Luz Cálida

Wall Washers LED

⚡ 100-277 V ⌚ 50 000 h IP67

30°
8W
• 57358
450 lm

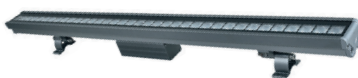


45°
24W
• 51887
2 000 lm

15°
9W
• 51884
650 lm



30°
36W
• 51885
2 100 lm



60°
36W
• 51888
2 400 lm

RGB DMX

⚡ 24 V ⌚ 50 000 h IP67

30°
8W
57357



15°
18W
57336



30°
36W
51890



24W 51892



45°

Suburbanos LED

⚡ 100-277 V ⌚ 30 000 h 120° IP65

Punta de poste

Con Fotocelda

60W
• 57491
7 500 lm



Supresor de picos 10 kV

*Con Switch selector de Watts



100W 1 300 lm
120W 1 500 lm
150W 1 900 lm

• 5 700 K • 4 000 K • 3 000 K **57492 N**

Con Fotocelda



Con minifotocelda

⌚ 50 000 h

IP65

140°
35W
• 51791
3 700 lm



120°
40W
• 57390
5 200 lm



⚡ 100-277 V ⌚ 50 000 h

Con fotocelda y receptáculo

IP65

Curva II Media
Supresor de picos 4 kV

60W • 57262 7 200 lm
100W • 57337 12 500 lm
150W • 57360 18 000 lm

P.F. >0.92
Para brazo ó poste



Suburbano Lineal

⚡ 100-277 V ⌚ 50 000 h hpf 0,9 N

Con minifotocelda

IP66

Tipo de Curva VII
Supresor de picos 4 kV

5 500 lm **50W**
• 57626 • 57627



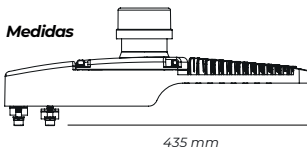
Luminaria de Vialidad Premium

⚡ 100-277 V N

IP65

HECHO EN MÉXICO

Medidas

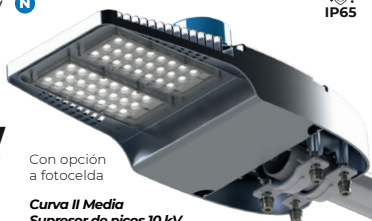


76 mm

50W • 57680 8 000 lm 5 700 K
80W • 57681 12 800 lm 5 700 K
100W • 57682 16 000 lm 5 700 K

Con opción a fotocelda

Curva II Media
Supresor de picos 10 kV



Accesorios para Alumbrado Público

⚡ 100-480 V IP66

57671
Base para fotocelda
7 pines



57285
Base para fotocelda
3 pines



120-277 V
57287
Fotocelda



57286
Tapa para fotocelda



• 6 500 K | Luz Fria

• 5 700 K | Luz Fria

• 4 100 K | Luz Neutra

• 3 000 K | Luz Cálida

• 2 700 K | Luz Cálida

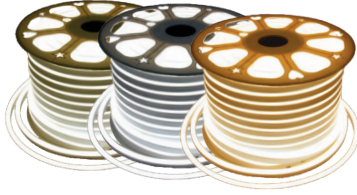
Tiras Neon LED

⚡ 120 V ⌚ 25 000 h IP65

25 metros

6W/m

- 57398 3 000 K 750 lm
- 57399 4 000 K 750 lm
- 57400 Dorado 750 lm



Accesorios

Conector monocrómico, dos pines, tapa final



57402
Rectificador



57404
Clips

25 metros

8W/m

- 57401 RGB



IP65

Accesorios ⚡ 120 V

Conector RGB, dos pines, tapa final

57403
Rectificador



57404
Clips



Tiras de LED 50 Mtrs

⚡ 120 V ⌚ 25 000 h IP65

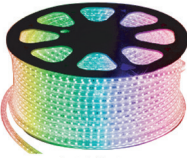
Transparente | 60 LEDs por metro

SMD 5050

Accesorios

RGB
14W/m

50924



50926
Pines



50928
Tapas



50933
Rectificador
RGB



50930
Conector



51071
Clips

⚡ 120 V ⌚ 25 000 h



Atenuable

SMD 2835

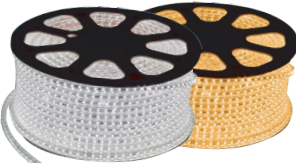
IP65

750 lm/m 15 mm x 7 mm

50 metros

6.5W/m

- 57142
- 57143



57144
Pines



57172
Rectificador
1 color



57171
Tapas



57178
Clips

Accesorios

Tiras de Carrete 5 Mtrs

Voltaje de entrada: ⚡ 100-240 V

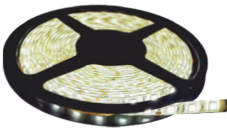
Voltaje de salida: ⚡ 12 V

⌚ 20 000 h

IP65

40W

- 51382 3 000 K



40W

51386
RGB



40W

- 57189 6 500 K



Tiras LED de Alto Brillo N

⚡ 120 V ⌚ 25 000 h IP65

SMD 2835 650 lm/m

25 metros
288 LEDs
por metro

8W/m

- 57563
- 57564



IRC80



57567
Rectificador



57568
Clip



57569
Tapa

Accesorios

⚡ 24 V ⌚ 25 000 h SMD 2835 1300 lm/m N

480 LEDs por metro
10 metros

13W/m

- 57565
- 57566



IP20

Driver para tira de 24 V ⚡ 90-130 V - 165-264 V N

Bivoltaje

Con Switch selector de voltaje

200W

57570



Conectores para tira LED COB de 13W N

57571
Conector



57572
Conector
lineal



57573
Conector L



57574
Conector T



Tira de 12 V Para Perfiles (120 LEDs)

IP20

5 metros

10W/m

- 51993
- 51867
- 51994 1 200 lm/W



51868
Clip conector

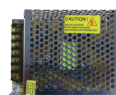
51995
Clip conector
flexible

Driver para tira de 12 V ⚡ 90-130 V - 165-264 V ⌚ 30 000 h

⌚ 24°

100W

51997-1

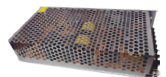


200W

51578

150W

51577



Bivoltaje

Perfiles de Aluminio

Para sobreponer

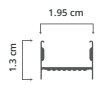


57092

DIFUSOR



PERFIL



Accesorios



51562
Tapa inicial
con agujero



51563
Tapa final
sin agujero



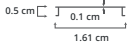
51564
Clip

Para sobreponer con riel

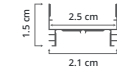


57093

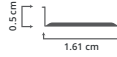
DIFUSOR



PERFIL



BARRA



51568
Tapa inicial
con agujero



51569
Tapa final
sin agujero

Para sobreponer o empotrar a plafón

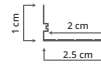


57094

DIFUSOR



PERFIL



51550
Tapa inicial
con agujero



51551
Tapa final
sin agujero



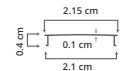
51552
Soporte de montaje
para perfil de aluminio.

Para empotrar

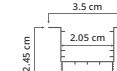


57095

DIFUSOR



PERFIL



51532
Tapa inicial
con agujero



51533
Tapa final
sin agujero



51534
Clip

Spots para Riel de 3 Hilos



Con 1 Base E26

51815
Blanco



51816
Negro



Con anillo de aluminio
Recomendado para lámpara PAR30

Con fuente de
luz intercambiable

N

57412
1 Base
GU10



57413
1 Base
GU10
Para
ARMI



57414
1 Base
GU10



Zoom
ajustable



Spot para MR16 N

57664
1 Base
GU10



57665
1 Base
GU10



Cánope para Spot N

Para sobreponer

57657
Blanco



57658
Negro



Riel de 3 Hilos

Para sobreponer

51825
1 metro



51826
1 metro



57087
2 metros

57088
2 metros

Conectores

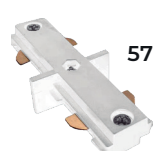
57043



51828



57042



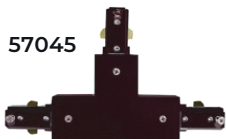
51827



57044



57045



57046



57047



● 6 500 K | Luz Fría

● 5 700 K | Luz Fría

○ 4 100 K | Luz Neutra

● 3 000 K | Luz Cálida

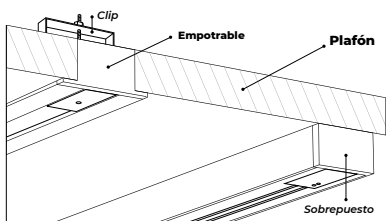
● 2 700 K | Luz Cálida

Riel de Tres Vías Empotrable ^N

57634
2 metros



57635
2 metros

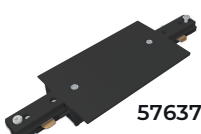


57640
Clip de
sujeción

Conectores ^N



57636



57637



57638



57639

Luminarios Cánope *Para MR16 Base GU10* ^N



57457
2 Bases
Negro



57458
2 Bases
Blanco



57459
3 Bases
Negro



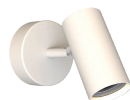
57460
3 Bases
Blanco



57461
1 Base
Negro



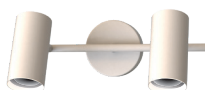
57462
1 Base
Blanco



57463
2 Bases
Negro



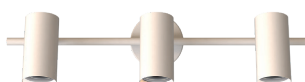
57464
2 Bases
Blanco



57465
3 Bases
Negro



57466
3 Bases
Blanco



Luminarios Colgantes



Para suspender Con fuente de luz intercambiable

51988
1 Base
E26



51777
1 Base
E26



51673
1 Base
E26



51674
1 Base
E26



51675
1 Base
E26



51262
1 Base
E26



51263
1 Base
E26



51264
1 Base
E26



51723
1 Base
E26



57146
4 Bases
E26



57147
7 Bases
E26

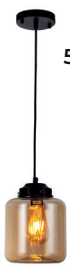


57148
4 Bases
E26



57149
3 Bases
E26





57289
1 Base
E26



57290
1 Base
E26



57291
1 Base
E26



57292
1 Base
E26



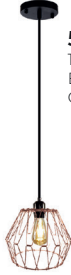
57295
1 Base
E26



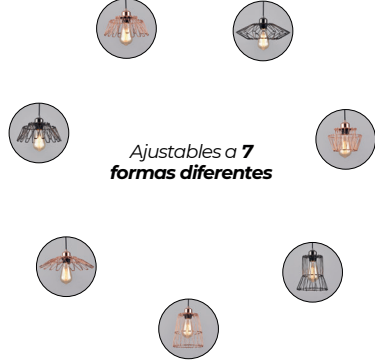
LUMENES
NO
INCLUIDA



57319
1 Base
E26
Negro



57320
1 Base
E26
Oro rosa



Luminarios Colgantes LED

⚡ 90-265 V
🕒 30 000 h

24°

7W

• **57317**
500 lm



120°

14W

• **57318**
1 000 lm



Luminario
tipo campana

N

57561
1 Base
E26



⚡ 100-277 V 🕒 50 000 h



700 lm

10W

• **51522** • **51523**

Luminario para Sobreponer LED

⚡ 90-260 V 🕒 35 000 h



12W

• **51498**
1 050 lm

16W

• **51499**
1 400 lm



Luminario de Escritorio LED

⚡ 100-240 V
🕒 25 000 h



7W

• **51408**
360 lm

Extractor con Trampa de Olor ⚡ 127 V



12W

51617
4" 90m³/h

Extractor con LED (para MR16)

GU5.3



LUMENES
NO
INCLUIDA

N

10W

• **57617**
4" 95m³/h



• 6 500 K | Luz Fria

• 5 700 K | Luz Fria

• 4 100 K | Luz Neutra

• 3 000 K | Luz Cálida

• 2 700 K | Luz Cálida



Brillammax

Lámparas LED

Bulbos

⚡ 127 V ⌚ 30 000 h 📦 E26



5W **10W**

• 51935 450 lm • 57265 750 lm



MR16

⚡ 100-265 V ⌚ 25 000 h 📦 38°

⚡ 100-240 V (57256)

📦 GU5.3

📦 GU10

3W **6W**

• 51606 • 57257
• 51605 • 57256
• 57180
250 lm 450 lm



3W **6W**

• 57064 • 57259
• 57063 • 57258
250 lm 450 lm



Alta Potencia Compacta

⚡ 110-240 V ⌚ 25 000 h 📦 200°

📦 E26 Con adaptador para base E39



20W

• 57633 1700 lm



30W

• 57303 2 600 lm



40W

• 57304 3 500 lm



50W

• 57305 4 400 lm



Panel para Empotrar

⚡ 100-240 V ⌚ 25 000 h 📦 120°



6W

• 57214 250 lm



9W

• 57215 450 lm



12W

• 57216 650 lm



18W

• 57217 1 000 lm



Panel Ajustable

⚡ 100-240 V ⌚ 25 000 h 📦 120°

Con bracket ajustable Ideal para bote integral



6W

• 57273 450 lm



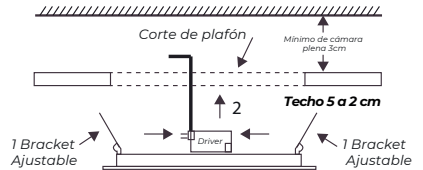
15W

• 57124 1 100 lm



20W

• 57274 1 400 lm



Panel para Sobreponer

⚡ 100-240 V ⌚ 25 000 h 📦 120°



6W

• 57207 380 lm



12W

• 57208 900 lm



18W

• 57138 1 200 lm



24W

• 57209 1 700 lm



Luminario de Cortesía

⚡ 100-240 V 📦 120° IRC>80 IP54



3W

• 57666 4 000 K



3W

• 57667 4 000 K



Compatible con caja de conexión

Lámpara Tubular T8

⚡ 100-240 V 📦 270° G13

Conexión ambos lados

Medida: 120 cm



Cristal transparente

18W

• 57674 1 200 lm



Cristal opalino

18W

• 57675 1 200 lm

Luminario a Prueba de Polvo y Agua □ G13



Conexión ambos lados

Medida: 126 cm

Con óptica PC

Sin platina
Para 2 tubos T8
Incluye base G13



57263

Reflectores LED ⚡ 110-130 V ⌚ 15 000 h ⌵ 120° 🛡️ IP65

10W
•57218
600 lm

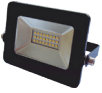


30W
•57219
2 000 lm



⚡ 100-240 V ⌚ 25 000 h ⌵ 120° 🛡️ IP65

10W
•51486
630 lm



20W
•57163
1 800 lm



30W
•57164
2 800 lm



50W
•57165
4 600 lm



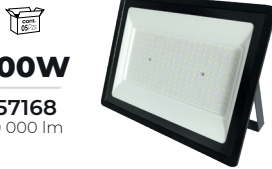
100W
•57166
10 000 lm



150W
•57167
15 000 lm



200W
•57168
20 000 lm



⌚ 35 000 h
500W
•57323
45 000 lm



Arbotantes LED

⚡ 90-265 V ⌚ 25 000 h ⌵ 35° 🛡️ IP54

Bidireccionales

Material termoplástico

4W
•57269
300 lm



6W
•57271
470 lm



6W
•57270
500 lm



⌵ 36°
8W
•57272
600 lm



⚡ 100-240 V ⌵ 30° 🛡️ IP54 N



4W
•57669
250 lm



4W
•57670
250 lm

10W Luz 360°
•57661
900 lm



Estaca LED

Material termoplástico

⚡ 100-240 V ⌵ 50° 🛡️ IP54
IRC>80



N
3W
•57668
5 000 K

Bulk Head LED N

⚡ 110-240 V ⌚ 25 000 h ⌵ 120° 🛡️ IP54

8W **12W** **18W**
•57662 800 lm •57508 1 000 lm •57509 1 500 lm



8W **12W** **18W**
•57663 800 lm •57510 1 000 lm •57511 1 500 lm

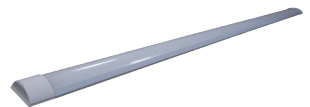
Gabinetes LED

⚡ 100-240 V ⌚ 25 000 h ⌵ 180°

18W
•57436
1 300 lm



36W
•57437
2 600 lm



UFOs Slim

⚡ 100-277 V ∠ 90° IRC>80



100W

•57623
11 000 lm
5 700 K

150W

•57624
16 500 lm
5 700 K

200W

•57625
22 000 lm
5 700 K



Luminario de Alumbrado Público

⚡ 100-277 V ⌚ 50 000 h

Con receptáculo para fotocelda



hpfc>0,9 IRC>70 **N**

Tipo de Curva VII

Supresor de picos 4 kV

60W

•57630
7 800 lm
5 700 K

100W

•57631
13 000 lm
5 700 K

200W

•57632
26 000 lm
5 700 K



Tiras de LED

Entrada ⚡ 100-240 V

Salida ⚡ 12 V



Carrete de 5 metros



24W

RGB 57073



24W

Rojo •57074



24W

Verde •57075



24W

Azul •57076



24W

Amarillo •57077

Accesorios para Lámpara **N**



Base de baquelita

E26

Adaptador E39 parabase E26

57454



57512

TLANEPARK I

KM. 27.5 Carretera Lago de Guadalupe
Col. San Pedro Barrientos Tlalnepantla
Estado de México C.P. 54010

BODEGA CENTRO

Callejón del Sapo #12 Calle Victoria
Col. Centro, CDMX C.P. 06050

CEDIS MONTERREY

HENCO MTY II

Carr. Libramiento Noroeste Km 29.2
Escobedo, N.L. C.P. 66080



CONTACTO

☎ (55) 9149 8970

📱 (55) 4894 0219

ventas@philcoplus.com

contacto@philcoplus.com

www.philcoiluminacion.com

