

BET | **LED** 
LIGHTING

CATÁLOGO **EDICIÓN 8**

DESCARGA NUESTRO
CATÁLOGO



www.betlighting.com



VENTAJAS DE LED

Una de las principales ventajas de nuestros productos en LED es el ahorro de energía, garantizando más del 50%.

Reduce los gastos de mantenimiento, ya que la vida útil es mayor a 50,000 horas.

Arranque y encendido instantáneo.

No necesita de ningún tipo de gas como el mercurio o algún material pesado.

No utiliza balastro por lo que si se funde, no consume energía.

No emite rayos ultravioleta ni infrarrojos.

El rango de temperatura es de -35 hasta 60^a dependiendo del luminario.

No produce parpadeo mediante el uso.

La degradación luminosa es mínima, sólo un 2% cada 3,000 H.

Debido a su tamaño se pueden crear luminarias compactas.

Genera bajo calor al encendido.

Diseños modernos y compactos.



VENTAJAS DE SOLAR LED

Tomando en cuenta algunas de las ventajas del LED, sin duda la autonomía del sistema solar es algo realmente sorprendente, ahorrando el 100% de la energía.

- La energía solar es una fuente inagotable.
- Tras la inversión inicial no hay costos adicionales asociados a su uso.
- No se requiere conexión de red eléctrica.
- Autonomía de 1 a 3 días.
- Fococelda incluida garantizando el encendido y apagado cuando es necesario.
- Fabricada perfectamente para las características de las temperaturas promedio en México.

¿Quiénes
somos?



Los grandes diseños se distinguen por su forma y función sobre los demás.

**Iluminación
excepcional siempre**

Políticas
de Garantía



REFLECTOR LED



BET-REF-LED
PAG. 44



BET-REF-SLIM
PAG. 44



BET-REF-FOT-LED
PAG. 45



LED-E-REF
PAG. 46



BET-WALL-LED
PAG. 47



BET-WAL-LED-SLIM
PAG. 48



LED-E-WALL-P
PAG. 49



LED-E-GASS
PAG. 50



BET-GASS-LED
PAG. 51

LUMINARIO INDUSTRIAL LED



BET-IND-SLIM
PAG. 54



LED-E-IND-SLIM
PAG. 55



BET-IND-LED
PAG. 56

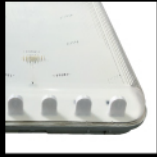


BET-ACRILUX
PAG. 57



BET-ACRILUX-LED
PAG. 57

LUMINARIA DE LED



BET-ALFA-LED 616W
PAG. 60



BET-ALFA-LED 216W
PAG. 61



BET-ALFA-LED 40W
PAG. 62



BET-ALTIVIA-LED
PAG. 63



BET-SS-LED
PAG. 64



BET-YEN-LED
PAG. 65



BET-CAPECE-LED
PAG. 66



BET-INIFED-LED
PAG. 67



BET-EM-LED-90M
PAG. 68



LED-E-EM-90M
PAG. 68



LED-E-EMR-90M
PAG. 68



LED-E-EIND-3,5
PAG. 68



LED-E-NB-3.5
PAG. 69



LED-E-EM-SAL
PAG. 69



LES-E-LET-SAL
PAG. 69

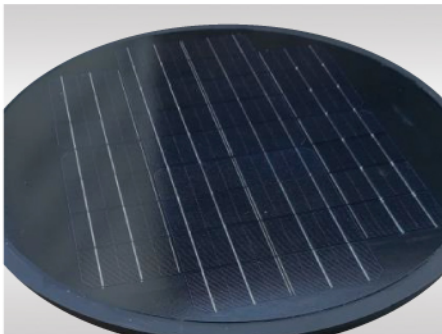


EL DISEÑO
INTELIGENTE
EXISTE



Luminaria Solar LED





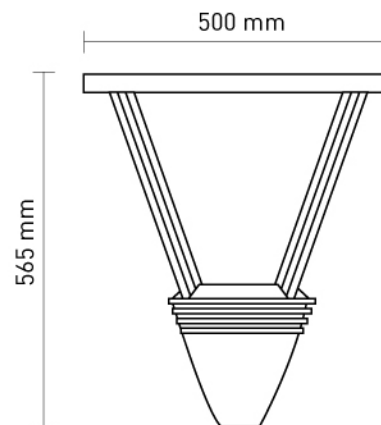
BET-DIEU-SOL



MODELO	POTENCIA	LM	MEDIDA
BET-DIEU-SOL-40W	40W	3600	565X500

ESPECIFICACIONES TÉCNICAS

TIPO DE LED	-	LED SMD PHILIPS
LUZ	-	6500°K
MATERIAL	-	INYECCIÓN DE ALUMINIO
VIDA ÚTIL DE LED	-	50,000 HORAS
COLOR	-	NEGRO
DIFUSOR	-	POLICARBONATO
TEMPERATURA	-	20° A 50°C
APLICACIÓN	-	EXTERIOR
GARANTÍA LUMINARIA	-	5 AÑOS
GARANTÍA BATERÍA	-	3 AÑOS
PROTECCIÓN	-	IP-65
BATERÍA	-	12/40 AH LITHIUM
AUTONOMÍA PROMEDIO	-	8 A 10 HORAS
MONTAJE	-	A POSTE (NO REQUIERE CABLES)
TIEMPO DE CARGA	-	4 A 5 HORAS
PANEL	-	MONOCRISTALINO
CERTIFICADOS	-	NOM 003 - NOM 031



Ficha técnica
BET-DIEU-SOL



LUMINARIA SOLAR LED ALL IN ONE



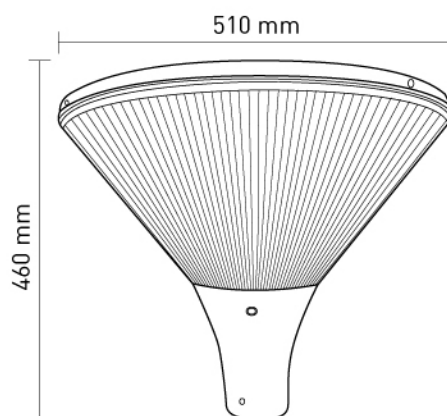
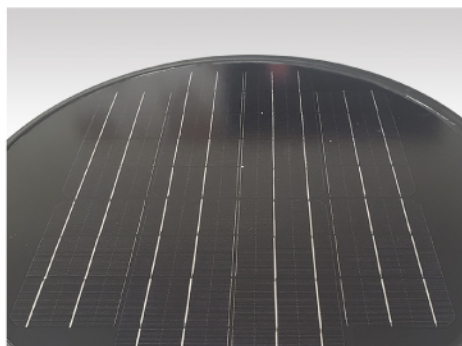
BET-CIRCUS-SOL



MODELO	POTENCIA	LM	MEDIDA
BET-CIRCUS-SOL-40W	40W	3600	510X460

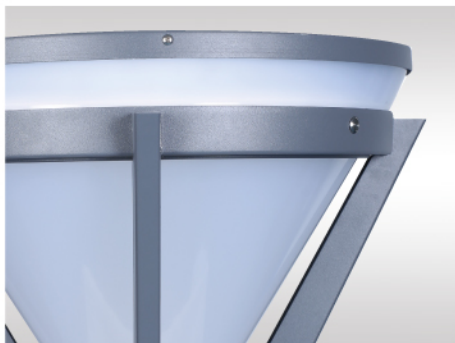
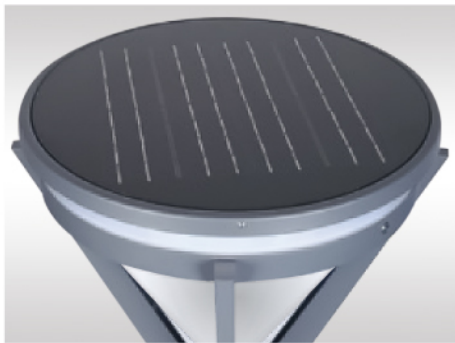
ESPECIFICACIONES TÉCNICAS

TIPO DE LED	-	LED SMD PHILIPS
LUZ	-	6500°K
MATERIAL	-	INYECCIÓN DE ALUMINIO
VIDA ÚTIL DE LED	-	50,000 HORAS
COLOR	-	NEGRO
DIFUSOR	-	POLICARBONATO
TEMPERATURA	-	20° A 50°C
APLICACIÓN	-	EXTERIOR
GARANTÍA LUMINARIA	-	5 AÑOS
GARANTÍA BATERÍA	-	3 AÑOS
PROTECCIÓN	-	IP-65
BATERÍA	-	12/40 AH LITHIUM
AUTONOMÍA PROMEDIO	-	8 A 10 HORAS
MONTAJE	-	A POSTE (NO REQUIERE CABLES)
TIEMPO DE CARGA	-	4 A 5 HORAS
PANEL	-	MONOCRISTALINO
CERTIFICADOS	-	NOM 003 - NOM 031



Ficha técnica
BET-CIRCUS-SOL





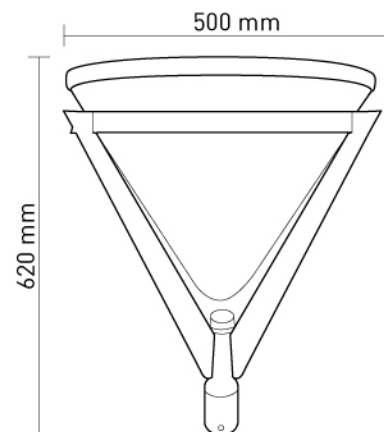
LED-E-DR



MODELO	POTENCIA	LM	MEDIDA
LED-E-DR-40W	40W	3600	620X500

ESPECIFICACIONES TÉCNICAS

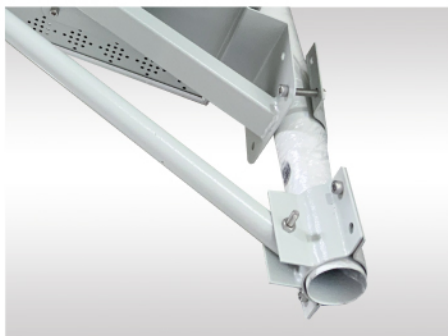
TIPO DE LED	-	LED SMD PHILIPS
LUZ	-	6500°K
MATERIAL	-	INYECCIÓN DE ALUMINIO
VIDA ÚTIL DE LED	-	50,000 HORAS
COLOR	-	GRIS
DIFUSOR	-	POLICARBONATO OPALINO
TEMPERATURA	-	20° A 50°C
APLICACIÓN	-	EXTERIOR
GARANTÍA LUMINARIA	-	5 AÑOS
GARANTÍA BATERÍA	-	3 AÑOS
PROTECCIÓN	-	IP-65
BATERÍA	-	12/40 AH LITHIUM
AUTONOMÍA PROMEDIO	-	8 A 10 HORAS
MONTAJE	-	A POSTE (NO REQUIERE CABLES)
TIEMPO DE CARGA	-	4 A 5 HORAS
PANEL	-	MONOCRISTALINO
CERTIFICADOS	-	NOM 003 - NOM 031



Ficha técnica
LED-E-DR 40W



LUMINARIA SOLAR LED ALL IN ONE



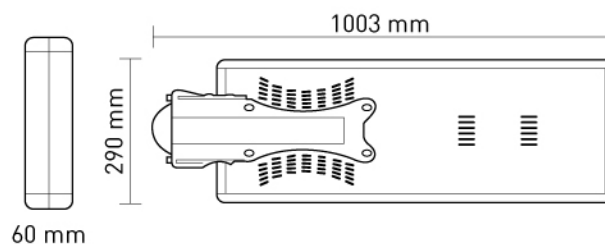
BET-SOL-LED



MODELO	POTENCIA	LM	MEDIDA
BET-SOL-LED-40W	40W	4280	1003x290x60
BET-SOL-LED-60W	60W	6420	1003x290x60
BET-SOL-LED-80W	80W	8560	1003x290x60
BET-SOL-LED-100W	100W	10,700	1003x290x60

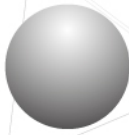
ESPECIFICACIONES TÉCNICAS

TIPO DE LED	-	LED SMD PHILIPS
LUZ	-	6500°K
MATERIAL	-	INYECCIÓN DE ALUMINIO
VIDA ÚTIL DE LED	-	50,000 HORAS
COLOR	-	GRIS
DIFUSOR	-	POLICARBONATO
TEMPERATURA	-	20°C A 50°C
APLICACIÓN	-	EXTERIOR
GARANTÍA LUMINARIA	-	5 AÑOS
GARANTÍA BATERÍA	-	3 AÑOS
PROTECCIÓN	-	IP-65
BATERÍA	-	36/52 AH LITHIUM
AUTONOMÍA PROMEDIO	-	10 A 12 HORAS
MONTAJE	-	A POSTE (INCLUYE BRAZO)
TIEMPO DE CARGA	-	5 A 6 HORAS
PANEL	-	MONOCRISTALINO
CERTIFICADOS	-	NOM 003 - NOM 031



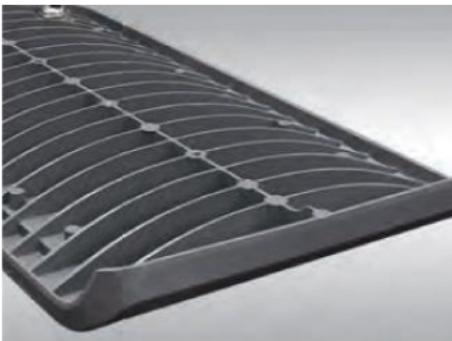
Ficha técnica
BET-SOL-LED





BET LIGHTING **LED**

LUMINARIA SOLAR LED



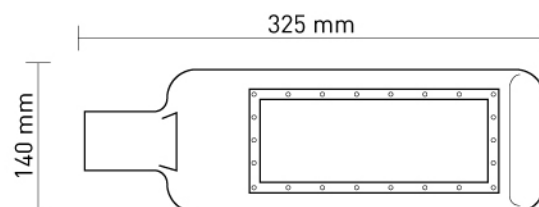
LED-E-YU



MODELO	POTENCIA	LM	MEDIDA
LED-E-YU-40W	40W	3600	325X140
LED-E-YU-50W	50W	4500	325X140
LED-E-YU-60W	60W	5400	325X140
LED-E-YU-100W	100W	9000	325X140

ESPECIFICACIONES TÉCNICAS

TIPO DE LED	-	LED SMD EPSTAR
LUZ	-	6500°K
MATERIAL	-	INYECCIÓN DE ALUMINIO
VIDA ÚTIL DE LED	-	50,000 HORAS
COLOR	-	GRIS
DIFUSOR	-	POLICARBONATO
TEMPERATURA	-	20°C A 50°C
APLICACIÓN	-	EXTERIOR
GARANTÍA LUMINARIA	-	3 AÑOS
GARANTÍA BATERÍA	-	2 AÑOS
PROTECCIÓN	-	IP-65
BATERÍA	-	11.1V 14 AH LITHIUM
AUTONOMÍA PROMEDIO	-	8 A 10 HORAS
MONTAJE	-	A POSTE (INCLUYE BRAZO)
TIEMPO DE CARGA	-	4 A 5 HORAS
PANEL	-	MONOCRISTALINO
CERTIFICADOS	-	NOM 003 - NOM 031



Ficha técnica
LED-E-YU



LUMINARIA SOLAR LED



LED-E-PR

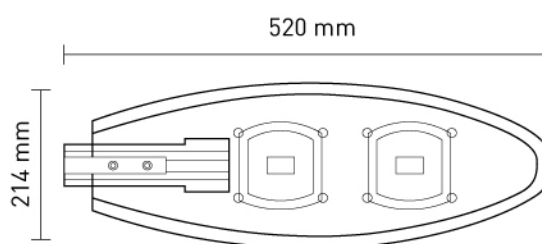


MODELO	POTENCIA	LM	MEDIDA
LED-E-PR-60W	60W	5400	520X214
LED-E-PR-70W	70W	6300	520X214
LED-E-PR-100W	100W	9000	520X214



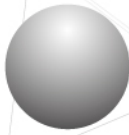
ESPECIFICACIONES TÉCNICAS

TIPO DE LED	-	LED COB SMD EPSTAR
LUZ	-	6500°K
MATERIAL	-	INYECCIÓN DE ALUMINIO
VIDA ÚTIL DE LED	-	50,000 HORAS
COLOR	-	NEGRO
DIFUSOR	-	CRISTAL TERMOTEMPLADO
TEMPERATURA	-	20°C A 50°C
APLICACIÓN	-	EXTERIOR
GARANTÍA LUMINARIA	-	5 AÑOS
GARANTÍA BATERÍA	-	2 AÑOS
PROTECCIÓN	-	IP-65
BATERÍA	-	11.1V 14 AH LITHIUM
AUTONOMÍA PROMEDIO	-	8 A 10 HORAS
MONTAJE	-	A POSTE (INCLUYE BRAZO)
TIEMPO DE CARGA	-	4 A 5 HORAS
PANEL	-	MONOCRISTALINO
CERTIFICADOS	-	NOM 003 - NOM 031



Ficha técnica
LED-E-PR





BET LIGHTING **LED**

LUMINARIA SOLAR LED



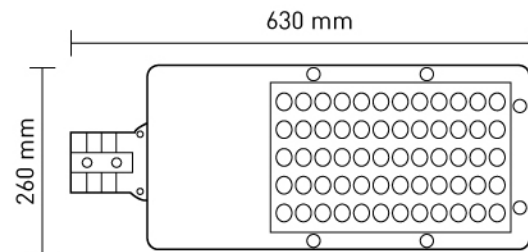
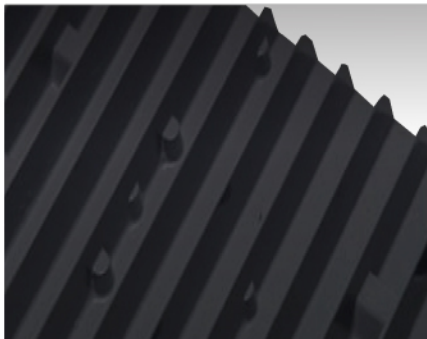
LED-E-XC



MODELO	POTENCIA	LM	MEDIDA
LED-E-XC-60W	60W	5400	630X260
LED-E-XC-70W	70W	6300	630X260
LED-E-XC-100W	100W	9000	630X260

ESPECIFICACIONES TÉCNICAS

TIPO DE LED	-	LED SMD EPICSTAR
LUZ	-	6500°K
MATERIAL	-	INYECCIÓN DE ALUMINIO
VIDA ÚTIL DE LED	-	50,000 HORAS
COLOR	-	NEGRO
DIFUSOR	-	CRISTAL TERMOTEMPLADO
TEMPERATURA	-	20°C A 50°C
APLICACIÓN	-	EXTERIOR
GARANTÍA LUMINARIA	-	5 AÑOS
GARANTÍA BATERÍA	-	2 AÑOS
PROTECCIÓN	-	IP-65
BATERÍA	-	11.1V 14 AH LITHIUM
AUTONOMÍA PROMEDIO	-	8 A 10 HORAS
MONTAJE	-	A POSTE (INCLUYE BRAZO)
TIEMPO DE CARGA	-	4 A 5 HORAS
PANEL	-	MONOCRISTALINO
CERTIFICADOS	-	NOM 003 - NOM 031



Ficha técnica
LED-E-XC



LUMINARIA SOLAR LED



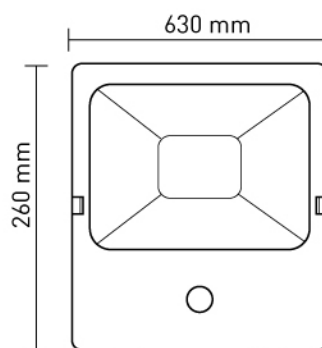
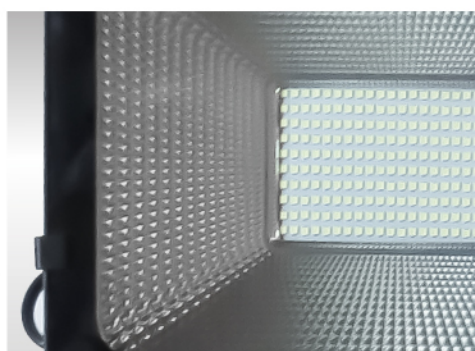
LED-E-OP



MODELO	POTENCIA	LM	MEDIDA
LED-E-OP-100W	100W	8000	315X260X70
LED-E-OP-200W	200W	15000	380X270X70

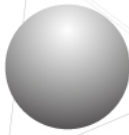
ESPECIFICACIONES TÉCNICAS

TIPO DE LED	-	LED-SMD EPISTAR
LUZ	-	6500°K
MATERIAL	-	INYECCIÓN DE ALUMINIO
VIDA ÚTIL DE LED	-	50,000 HORAS
COLOR	-	NEGRO
DIFUSOR	-	CRISTAL TERMOTEMPLADO
TEMPERATURA	-	20°C A 50°C
APLICACIÓN	-	EXTERIOR
GARANTÍA LUMINARIA	-	5 AÑOS
GARANTÍA BATERÍA	-	2 AÑOS
PROTECCIÓN	-	IP-65
BATERÍA	-	8.8AH 7.4V LITHIUM
AUTONOMÍA PROMEDIO	-	8 A 10 HORAS
MONTAJE	-	A MÉNSULA
TIEMPO DE CARGA	-	4 A 5 HORAS
SENSOR DE PRESENCIA	-	SI
PANEL	-	MONOCRISTALINO
CERTIFICADO	-	NOM 003



Ficha técnica
LED-E-OP





BET LIGHTING **LED**

LUMINARIA SOLAR LED



LED-E-OKO



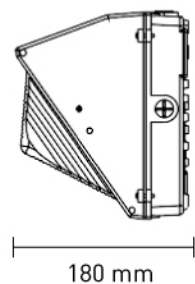
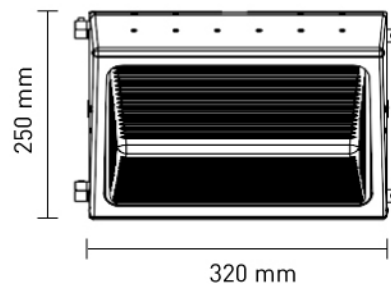
NOM



MODELO	POTENCIA	LM	MEDIDA
LED-E-OKO-50W	50W	4500	320X250X180
LED-E-OKO-100W	100W	9000	320X250X180

ESPECIFICACIONES TÉCNICAS

TIPO DE LED	-	LED SMD EPISTAR
LUZ	-	6500°K
MATERIAL	-	INYECCIÓN DE ALUMINIO
VIDA ÚTIL DE LED	-	50,000 HORAS
COLOR	-	NEGRO
DIFUSOR	-	CRISTAL TERMOTEMPLADO
TEMPERATURA	-	20°C A 50°C
APLICACIÓN	-	EXTERIOR
GARANTÍA LUMINARIA	-	5 AÑOS
GARANTÍA BATERÍA	-	2 AÑOS
PROTECCIÓN	-	IP-65
BATERÍA	-	8.8AH 7.4V LITHIUM
AUTONOMÍA PROMEDIO	-	8 A 10 HORAS
MONTAJE	-	A MURO
TIEMPO DE CARGA	-	4 A 5 HORAS
PANEL	-	MONOCRISTALINO
CERTIFICADO	-	NOM 003



Ficha técnica
LED-E-OKO



LUMINARIA SOLAR LED



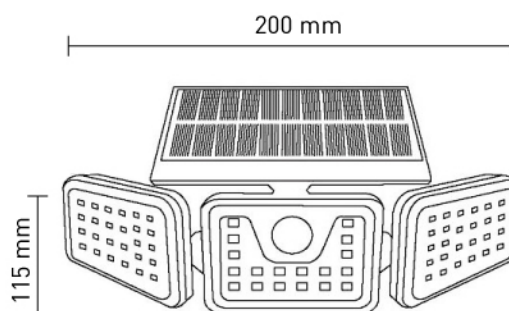
LED-E-REF-SOL



MODELO	POTENCIA	LM	MEDIDA
LED-E-REF-SOL-5W	5W	450	200X115X122

ESPECIFICACIONES TÉCNICAS

TIPO DE LED	-	LED SMD
LUZ	-	6500°K
FUNCIÓN	-	SOLAR
VIDA ÚTIL DE LED	-	30,000 HORAS
COLOR	-	NEGRO
DIFUSOR	-	ACRÍLICO
TEMPERATURA	-	20°C A 50°C
APLICACIÓN	-	EXTERIOR
GARANTÍA LUMINARIA	-	3 AÑOS
GARANTÍA BATERÍA	-	2 AÑOS
PROTECCIÓN	-	IP-65
MONTAJE	-	A MURO
TIEMPO DE CARGA	-	5 A 8 HORAS
SENSOR DE PRESENCIA	-	SI
CERTIFICADO	-	NOM 003



Ficha técnica
LED-E-REF-SOL



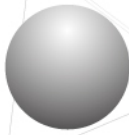


**HAZ QUE LA LUZ
TRABAJE PARA TI**



Luminaria Vial de LED





BET LIGHTING **LED**

LUMINARIA VIAL DE LED



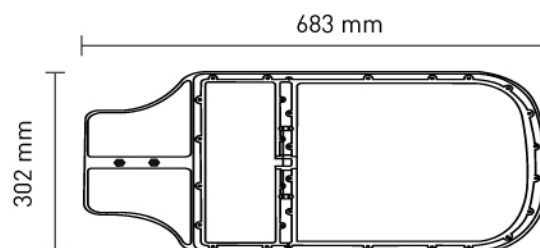
BET-XLPW-22



MODELO	POTENCIA	LM	MEDIDA
BET-XLPW-22	60W	7620	683X302
BET-XLPW-22	80W	10160	683X302
BET-XLPW-22	100W	12700	683X302
BET-XLPW-22	120W	15240	683X302
BET-XLPW-22	150W	19050	683X302

ESPECIFICACIONES TÉCNICAS

TIPO DE LED	-	LED SMD PHILIPS
LUZ	-	6500°K
MATERIAL	-	INYECCIÓN DE ALUMINIO
VIDA ÚTIL DE LED	-	100,000 HORAS
COLOR	-	GRIS
DIFUSOR	-	CRISTAL TERMOTEMPLADO
TEMPERATURA	-	-30°C A 50°C
APLICACIÓN	-	EXTERIOR
GARANTÍA	-	10 AÑOS
PROTECCIÓN	-	IP-65
VOLTAJE	-	85 A 265V
MONTAJE	-	BRAZO
ÓPTICA	-	SIMÉTRICA
OPCIÓN	-	FOTOCELDA
CERTIFICADOS	-	NOM 003 - NOM 031



Ficha técnica
BET-XLPW-22



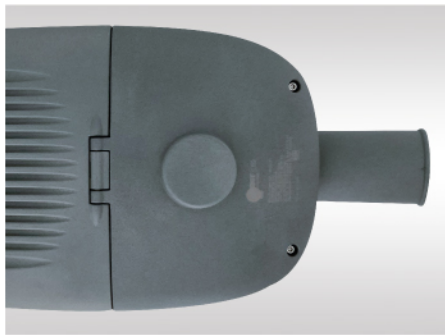
LUMINARIA VIAL DE LED



BET-XUL-LED

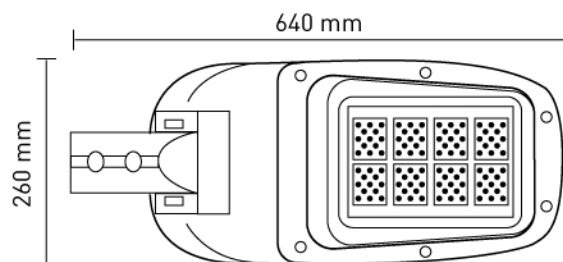


MODELO	POTENCIA	LM	MEDIDA
BET-XUL-LED-60W	60W	7620	640X260
BET-XUL-LED-80W	80W	10160	640X260
BET-XUL-LED-100W	100W	12700	640X260
BET-XUL-LED-120W	120W	15240	640X260
BET-XUL-LED-150W	150W	19050	640X260



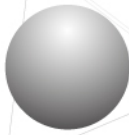
ESPECIFICACIONES TÉCNICAS

TIPO DE LED	-	LED SMD PHILIPS
LUZ	-	6500°K
MATERIAL	-	INYECCIÓN DE ALUMINIO
VIDA ÚTIL DE LED	-	100,000 HORAS
COLOR	-	GRIS
DIFUSOR	-	CRISTAL TERMOTEMPLADO
TEMPERATURA	-	-30°C A 50°C
APLICACIÓN	-	EXTERIOR
GARANTÍA	-	10 AÑOS
PROTECCIÓN	-	IP-66
VOLTAJE	-	85 A 265V
MONTAJE	-	PUNTA DE POSTE O BRAZO
ÓPTICA	-	SIMÉTRICA
OPCIÓN	-	FOTOCELDA
CERTIFICADOS	-	NOM 003 - NOM 031



Ficha técnica
BET-XUL-LED



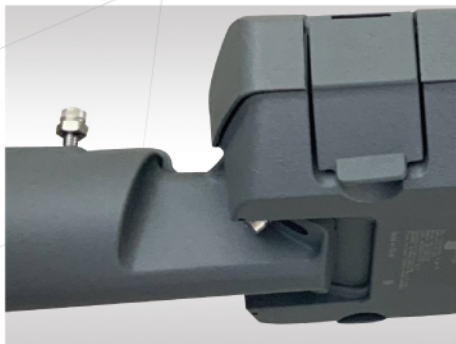
**BET** LED

LUMINARIA VIAL DE LED

BET-XEP-LED

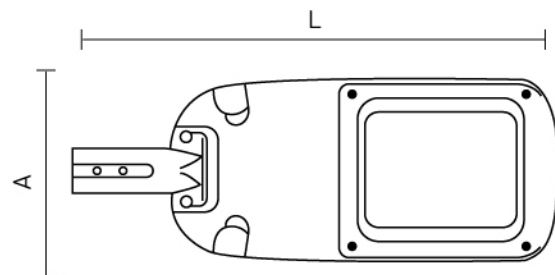


MODELO	POTENCIA	LM	MEDIDA (LXA)
BET-XEP-LED-60W	60W	7620	580X220
BET-XEP-LED-80W	80W	10160	630X255
BET-XEP-LED-100W	100W	12700	630X255
BET-XEP-LED-120W	120W	15240	630X255
BET-XEP-LED-150W	150W	19050	770X290



ESPECIFICACIONES TÉCNICAS

TIPO DE LED	-	LED SMD PHILIPS
LUZ	-	6500°K
MATERIAL	-	INYECCIÓN DE ALUMINIO
VIDA ÚTIL DE LED	-	100,000 HORAS
COLOR	-	GRIS
DIFUSOR	-	CRISTAL TERMOTEMPLADO
TEMPERATURA	-	- 30°C A 50°C
APLICACIÓN	-	EXTERIOR
GARANTÍA	-	10 AÑOS
PROTECCIÓN	-	IP-66
VOLTAJE	-	85 A 265V
MONTAJE	-	PUNTA DE POSTE O BRAZO
ÓPTICA	-	SIMÉTRICA
OPCIÓN	-	FOTOCELDA
CERTIFICADOS	-	NOM 003 - NOM 031

Ficha técnica
BET-XEP-LED

LUMINARIA VIAL DE LED



LED-E-RU

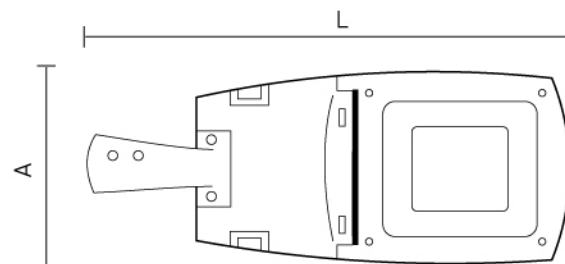


MODELO	POTENCIA	LM	MEDIDA (LXA)
LED-E-RU-60W	60W	7620	620X290
LED-E-RU-80W	80W	10160	620X290
LED-E-RU-100W	100W	12700	720X290
LED-E-RU-120W	120W	15240	720X290
LED-E-RU-150W	150W	19050	922X362



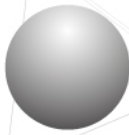
ESPECIFICACIONES TÉCNICAS

TIPO DE LED	-	LED SMD PHILLIPS
LUZ	-	6500°K
MATERIAL	-	INYECCIÓN DE ALUMINIO
VIDA ÚTIL DE LED	-	100,000 HORAS
COLOR	-	GRIS
DIFUSOR	-	CRISTAL TERMOTEMPLADO
TEMPERATURA	-	- 30°C A 50°C
APLICACIÓN	-	EXTERIOR
GARANTÍA	-	10 AÑOS
PROTECCIÓN	-	IP-66
VOLTAJE	-	85 A 265V
MONTAJE	-	PUNTA DE POSTE O BRAZO
ÓPTICA	-	SIMÉTRICA
OPCIÓN	-	FOTOCELDA
CERTIFICADOS	-	NOM 003 - NOM 031



Ficha técnica
LED-E-RU



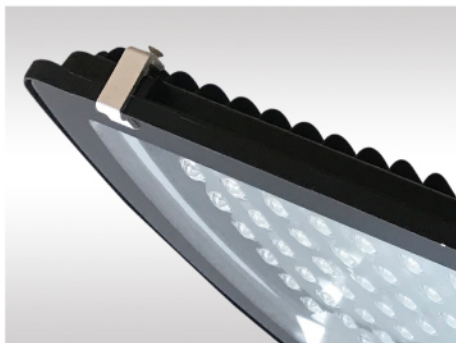
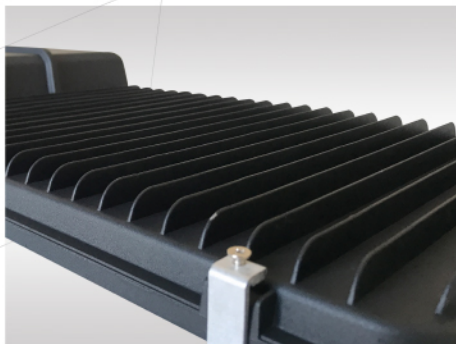


BET LIGHTING **LED**

LUMINARIA VIAL DE LED



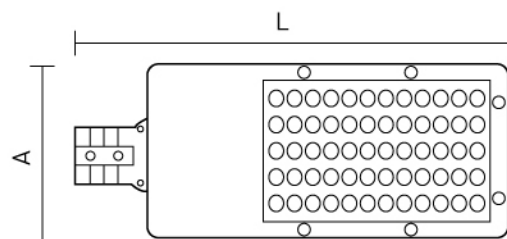
BET-LX-LED



MODELO	POTENCIA	LM	MEDIDA (LXA)
BET-LX-LED-50W	50W	5850	495X215
BET-LX-LED-60W	60W	7020	610X260
BET-LX-LED-70W	70W	8190	610X260
BET-LX-LED-100W	100W	11700	700X290
BET-LX-LED-120W	120W	14040	700X290
BET-LX-LED-140W	140W	16380	700X290

ESPECIFICACIONES TÉCNICAS

TIPO DE LED	-	LED SMD EPISTAR
LUZ	-	6500°K
MATERIAL	-	INYECCIÓN DE ALUMINIO
VIDA ÚTIL DE LED	-	50,000 HORAS
COLOR	-	NEGRO
DIFUSOR	-	CRISTAL TERMOTEMPLADO
TEMPERATURA	-	- 30°C A 50°C
APLICACIÓN	-	EXTERIOR
GARANTÍA	-	5 AÑOS
PROTECCIÓN	-	IP-65
VOLTAJE	-	85 A 265V
MONTAJE	-	BRAZO
ÓPTICA	-	SIMÉTRICA
OPCIÓN	-	FOTOCELDA
CERTIFICADOS	-	NOM 003 - NOM 031



Ficha técnica
BET-LX-LED



LUMINARIA VIAL DE LED



LED-E-XL

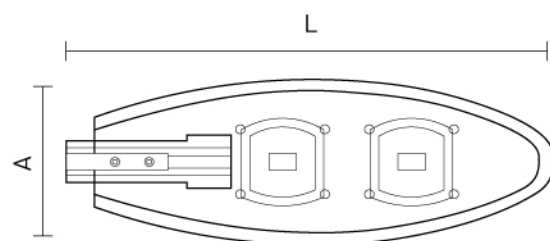


MODELO	POTENCIA	LM	MEDIDA (LXA)
LED-E-XL-50W	50W	5350	520X214
LED-E-XL-100W	100W	10700	630X250
LED-E-XL-120W	120W	12840	630X250
LED-E-XL-140W	140W	14980	630X250



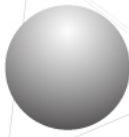
ESPECIFICACIONES TÉCNICAS

TIPO DE LED	-	LED COB EPISTAR
LUZ	-	6500°K
MATERIAL	-	INYECCIÓN DE ALUMINIO
VIDA ÚTIL DE LED	-	50,000 HORAS
COLOR	-	GRIS - NEGRO
DIFUSOR	-	LUPA DE CRISTAL
TEMPERATURA	-	- 30°C A 50°C
APLICACIÓN	-	EXTERIOR
GARANTÍA	-	2 AÑOS
PROTECCIÓN	-	IP-65
VOLTAJE	-	85 A 265V
MONTAJE	-	BRAZO
ÓPTICA	-	SIMÉTRICA
OPCIÓN	-	FOTOCELDA
CERTIFICADOS	-	NOM 003 - NOM 031



Ficha técnica
LED-E-XL





BET LIGHTING **LED**

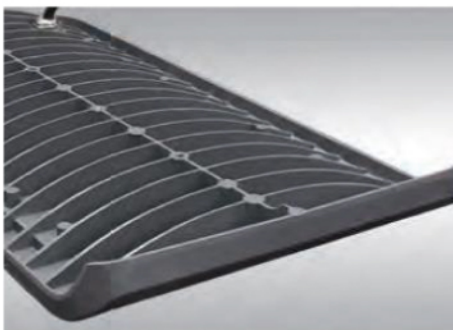
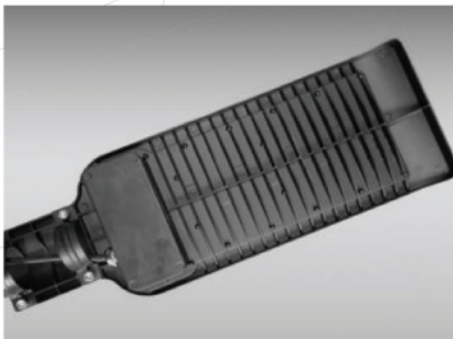
LUMINARIA VIAL DE LED



LED-E-KU

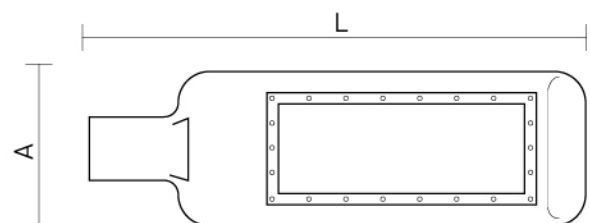


MODELO	POTENCIA	LM	MEDIDA (LXA)
LED-E-KU-50W	50W	4850	350X140
LED-E-KU-80W	80W	7760	530X185
LED-E-KU-100W	100W	9700	530X185
LED-E-KU-120W	120W	11640	530X185
LED-E-KU-150W	150W	14550	625X200



ESPECIFICACIONES TÉCNICAS

TIPO DE LED	-	LED SMD EPSTAR
LUZ	-	6500°K
MATERIAL	-	INYECCIÓN DE ALUMINIO
VIDA ÚTIL DE LED	-	50,000 HORAS
COLOR	-	GRIS
DIFUSOR	-	POLICARBONATO
TEMPERATURA	-	- 30°C A 50°C
APLICACIÓN	-	EXTERIOR
GARANTÍA	-	2 AÑOS
PROTECCIÓN	-	IP-65
VOLTAJE	-	85 A 265V
MONTAJE	-	BRAZO
ÓPTICA	-	SIMÉTRICA
OPCIÓN	-	FOTOCELDA
CERTIFICADOS	NOM 003 - NOM 031	



Ficha técnica
LED-E-KU



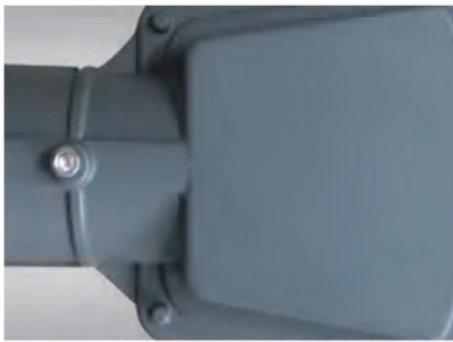
LUMINARIA VIAL DE LED



LED-E-ZE

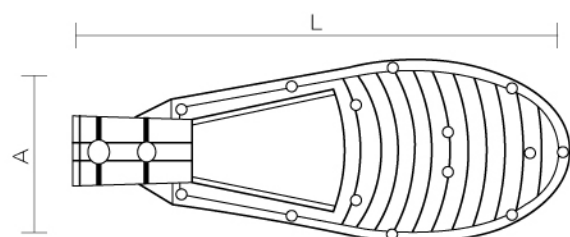


MODELO	POTENCIA	LM	MEDIDA (LXA)
LED-E-ZE-50W	50W	4850	430X165
LED-E-ZE-80W	80W	7760	510X195
LED-E-ZE-100W	100W	9700	510X195
LED-E-ZE-120W	120W	11640	510X195
LED-E-ZE-150W	150W	14550	590X215



ESPECIFICACIONES TÉCNICAS

TIPO DE LED	-	LED SMD EPSTAR
LUZ	-	6500°K
MATERIAL	-	INYECCIÓN DE ALUMINIO
VIDA ÚTIL DE LED	-	50,000 HORAS
COLOR	-	GRIS
DIFUSOR	-	POLICARBONATO
TEMPERATURA	-	- 30°C A 50°C
APLICACIÓN	-	EXTERIOR
GARANTÍA	-	2 AÑOS
PROTECCIÓN	-	IP-65
VOLTAJE	-	85 A 265V
MONTAJE	-	BRAZO
ÓPTICA	-	SIMÉTRICA
OPCIÓN	-	FOTOCELDA
CERTIFICADOS	NOM 003 - NOM 031	



Ficha técnica
LED-E-ZE



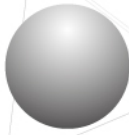


**LA ILUMINACIÓN ES INVISIBLE,
POR ESO ES TAN IMPORTANTE.**



Punta de poste LED





BET LED LIGHTING

PUNTA DE POSTE LED



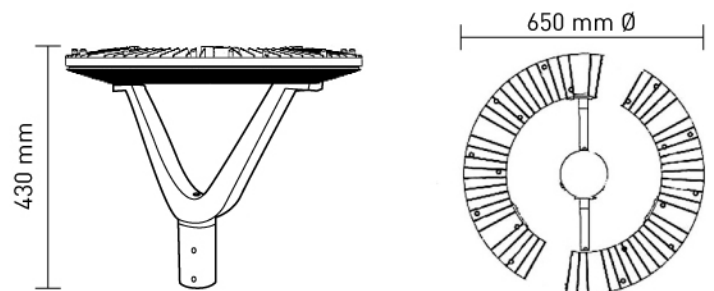
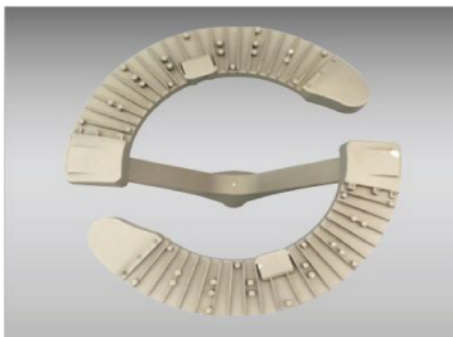
BET-ZUX-LED



MODELO	POTENCIA	LM	MEDIDA
BET-ZUX-LED-40W	40W	4280	650X430
BET-ZUX-LED-50W	50W	5350	650X430
BET-ZUX-LED-60W	60W	6420	650X430
BET-ZUX-LED-70W	70W	7490	650X430

ESPECIFICACIONES TÉCNICAS

TIPO DE LED	-	LED SMD PHILIPS
LUZ	-	6500°K
MATERIAL	-	INYECCIÓN DE ALUMINIO
VIDA ÚTIL DE LED	-	50,000 HORAS
COLOR	-	GRIS
DIFUSOR	-	POLICARBONATO
TEMPERATURA	-	-30°C A 50°C
APLICACIÓN	-	EXTERIOR
GARANTÍA	-	5 AÑOS
PROTECCIÓN	-	IP-66
VOLTAJE	-	85 A 265V
MONTAJE	-	PUNTA DE POSTE
ÓPTICA	-	SIMÉTRICA
CERTIFICADOS	-	NOM 003 - NOM 031



Ficha técnica
BET-ZUX-LED



PUNTA DE POSTE LED



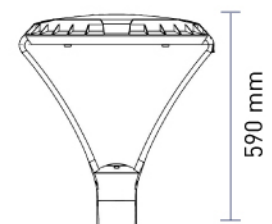
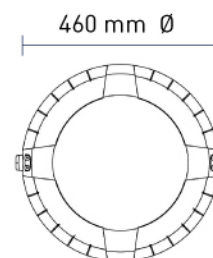
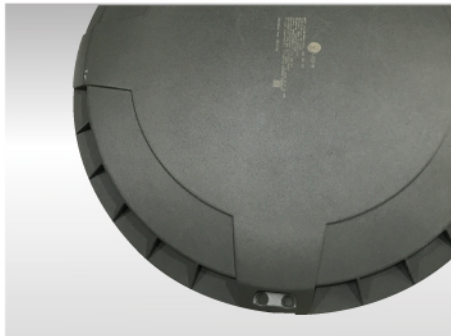
LED-E-VEN



MODELO	POTENCIA	LM	MEDIDA
LED-E-VEN-60W	60W	7020	590X460
LED-E-VEN-70W	70W	8190	590X460
LED-E-VEN-100W	100W	11700	590X460

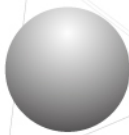
ESPECIFICACIONES TÉCNICAS

TIPO DE LED	-	LED SMD PHILIPS
LUZ	-	6500°K
MATERIAL	-	INYECCIÓN DE ALUMINIO
VIDA ÚTIL DE LED	-	100,000 HORAS
COLOR	-	GRIS
DIFUSOR	-	CRISTAL TEMPLADO
TEMPERATURA	-	- 30°C A 50°C
APLICACIÓN	-	EXTERIOR
GARANTÍA	-	10 AÑOS
PROTECCIÓN	-	IP-66
VOLTAJE	-	85 A 265V
MONTAJE	-	PUNTA DE POSTE
ÓPTICA	-	SIMÉTRICA
OPCIÓN	-	FOTOCELDA
CERTIFICADOS	-	NOM 003 - NOM 031



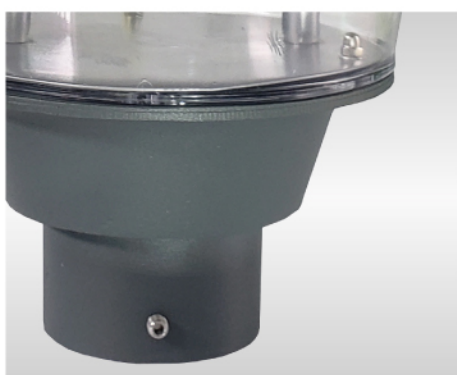
Ficha técnica
LED-E-VEN





BET LIGHTING **LED**

PUNTA DE POSTE LED



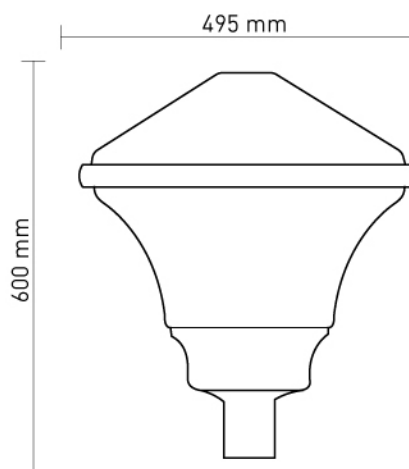
BET-NOUN-LED



MODELO	POTENCIA	LM	MEDIDA
BET-NOUN-LED-40W	40W	4680	600X495
BET-NOUN-LED-60W	60W	7020	600X495
BET-NOUN-LED-70W	70W	8190	600X495
BET-NOUN-LED-100W	100W	11700	600X495

ESPECIFICACIONES TÉCNICAS

TIPO DE LED	-	LED SMD EPISTAR
LUZ	-	6500°K
MATERIAL	-	INYECCIÓN DE ALUMINIO
VIDA ÚTIL DE LED	-	50,000 HORAS
COLOR	-	GRIS
DIFUSOR	-	ACRÍLICO, POLICARBONATO
TEMPERATURA	-	- 30°C A 50°C
APLICACIÓN	-	EXTERIOR
GARANTÍA	-	5 AÑOS
PROTECCIÓN	-	IP-65
VOLTAJE	-	85 A 265V
MONTAJE	-	PUNTA DE POSTE
ÓPTICA	-	SIMÉTRICA
OPCIÓN	-	FOTOCELDA
CERTIFICADOS	-	NOM 003 - 031



Ficha técnica
BET-NOUN-LED



PUNTA DE POSTE LED



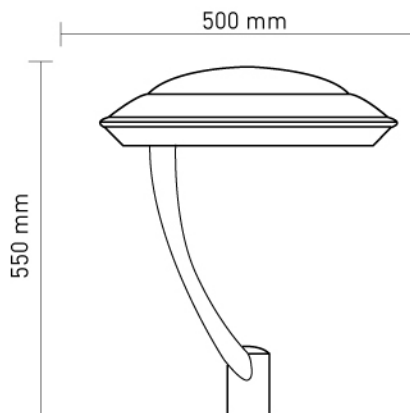
BET-OLAM-LED



MODELO	POTENCIA	LM	MEDIDA
BET-OLAM-LED-40W	40W	4680	550X500
BET-OLAM-LED-60W	60W	7020	550X500
BET-OLAM-LED-70W	70W	8190	550X500
BET-OLAM-LED-100W	100W	11700	550X500

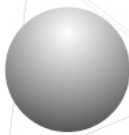
ESPECIFICACIONES TÉCNICAS

TIPO DE LED	-	LED SMD EPISTAR
LUZ	-	6500°K
MATERIAL	-	INYECCIÓN DE ALUMINIO
VIDA ÚTIL DE LED	-	50,000 HORAS
COLOR	-	GRIS
DIFUSOR	-	CRISTAL TERMOTEMPLADO
TEMPERATURA	-	- 30°C A 50°C
APLICACIÓN	-	EXTERIOR
GARANTÍA	-	5 AÑOS
PROTECCIÓN	-	IP-65
VOLTAJE	-	85 A 265V
MONTAJE	-	PUNTA DE POSTE
ÓPTICA	-	SIMÉTRICA
OPCIÓN	-	FOTOCELDA
CERTIFICADOS	-	NOM 003 - NOM 031



Ficha técnica
BET-OLAM-LED





BET LIGHTING **LED**

PUNTA DE POSTE LED



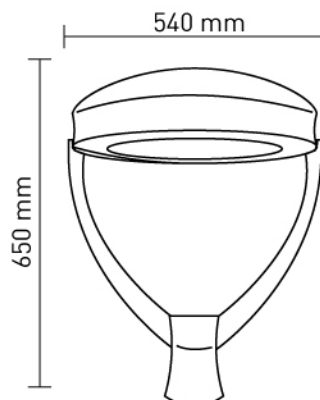
BET-DON-LED



MODELO	POTENCIA	LM	MEDIDA
BET-DON-LED-40W	40W	4680	650X540
BET-DON-LED-60W	60W	7020	650X540
BET-DON-LED-70W	70W	8190	650X540
BET-DON-LED-100W	100W	11700	650X540

ESPECIFICACIONES TÉCNICAS

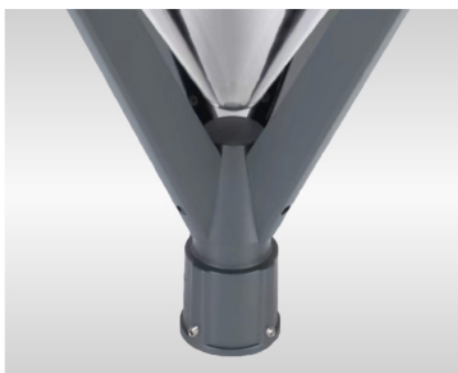
TIPO DE LED	-	LED SMD EPITAR
LUZ	-	6500°K
MATERIAL	-	INYECCIÓN DE ALUMINIO
VIDA ÚTIL DE LED	-	50,000 HORAS
COLOR	-	GRIS
DIFUSOR	-	CRISTAL TERMOTEMPLADO
TEMPERATURA	-	- 30°C A 50°C
APLICACIÓN	-	EXTERIOR
GARANTÍA	-	5 AÑOS
PROTECCIÓN	-	IP-65
VOLTAJE	-	85 A 265V
MONTAJE	-	PUNTA DE POSTE
ÓPTICA	-	SIMÉTRICA
OPCIÓN	-	FOTOCELDA
CERTIFICADOS	-	NOM 003 - NOM 031



Ficha técnica
BET-DON-LED



PUNTA DE POSTE LED



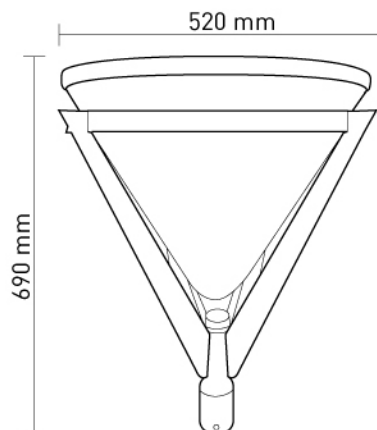
BET-GOTT-LED



MODELO	POTENCIA	LM	MEDIDA
BET-GOTT-LED-40W	40W	4680	690X520
BET-GOTT-LED-60W	60W	7020	690X520
BET-GOTT-LED-70W	70W	8190	690X520
BET-GOTT-LED-100W	100W	11700	690X520

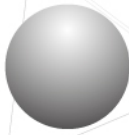
ESPECIFICACIONES TÉCNICAS

TIPO DE LED	-	LED SMD EPICSTAR
LUZ	-	6500°K
MATERIAL	-	INYECCIÓN DE ALUMINIO
VIDA ÚTIL DE LED	-	50,000 HORAS
COLOR	-	GRIS
DIFUSOR	-	ACRÍLICO, POLICARBONATO
TEMPERATURA	-	- 30°C A 50°C
APLICACIÓN	-	EXTERIOR
GARANTÍA	-	5 AÑOS
PROTECCIÓN	-	IP-65
VOLTAJE	-	85 A 265V
MONTAJE	-	PUNTA DE POSTE
ÓPTICA	-	SIMÉTRICA
OPCIÓN	-	FOTOCELDA
CERTIFICADOS	-	NOM 003 - NOM 031



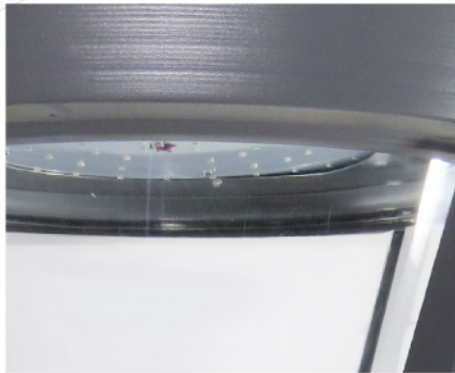
Ficha técnica
BET-GOTT-LED





BET LED LIGHTING

PUNTA DE POSTE LED



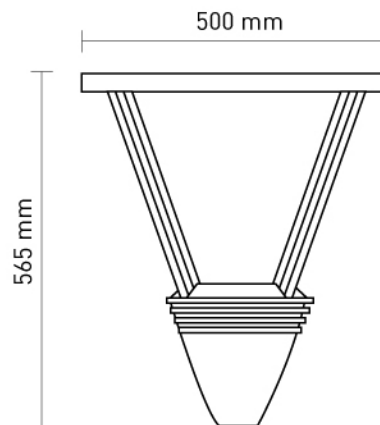
BET-DIEU-LED



MODELO	POTENCIA	LM	MEDIDA
BET-DIEU-LED-40W	40W	4680	565X500
BET-DIEU-LED-60W	60W	7020	565X500
BET-DIEU-LED-70W	70W	8190	565X500
BET-DIEU-LED-100W	100W	11700	565X500

ESPECIFICACIONES TÉCNICAS

TIPO DE LED	-	LED SMD EPSTAR
LUZ	-	6500°K
MATERIAL	-	INYECCIÓN DE ALUMINIO
VIDA ÚTIL DE LED	-	50,000 HORAS
COLOR	-	GRIS
DIFUSOR	-	ACRÍLICO, POLICARBONATO
TEMPERATURA	-	- 30°C A 50°C
APLICACIÓN	-	EXTERIOR
GARANTÍA	-	5 AÑOS
PROTECCIÓN	-	IP-65
VOLTAJE	-	85 A 265V
MONTAJE	-	PUNTA DE POSTE
ÓPTICA	-	SIMÉTRICA
OPCIÓN	-	FOTOCELDA
CERTIFICADO	-	NOM 003 - NOM 031



Ficha técnica
BET-DIEU-LED



PUNTAS DE POSTE LED



Ficha técnica
BET-COLONIAL MEX



BET-COLONIAL-MEX

OPCIÓN PUNTAS DE POSTE COLONIALES



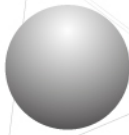
MODELO	POTENCIA	MEDIDA
BET-COLONIAL-MEX	50W-100W	660X450
BET-ALAMEDA	50W-100W	750X450
BET-TLAQUEPAQUE	50W-100W	910X490
BET-VALLARTA	50W-100W	960X400
BET-MONTREAL	50W-100W	650X410
BET-VENUS	50W-100W	650X410
BET-ZUNG	50W-100W	610X410
BET-CONTEMPO	50W-100W	570X570
BET-VENECIA	50W-100W	810X550
BET-SIGLO XXI	50W-100W	960X410
BET-RESIDENCIAL	50W-100W	800X360

OTRAS PUNTAS



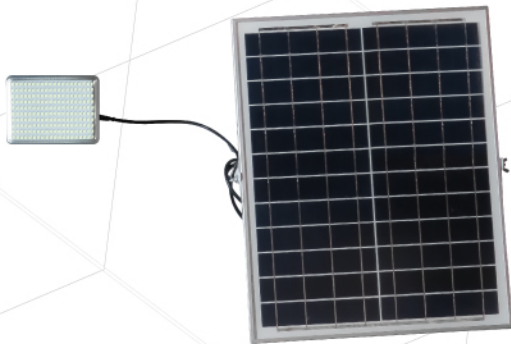
ESPECIFICACIONES TÉCNICAS

TIPO DE LED	-	LED SMD EPSTAR
LUZ	-	6500°K
MATERIAL	-	INYECCIÓN DE ALUMINIO
VIDA ÚTIL DE LED	-	50,000 HORAS
COLOR	-	NEGRO
DIFUSOR	-	DEPENDIENDO DEL MODELO
TEMPERATURA	-	- 30°C A 50°C
APLICACIÓN	-	EXTERIOR
GARANTÍA	-	3 AÑOS
PROTECCIÓN	-	IP-65
VOLTAJE	-	85 A 265V
MONTAJE	-	PUNTA DE POSTE
ÓPTICA	-	SIMÉTRICA
OPCIÓN	-	FOTOCELDA
CERTIFICADOS	-	NOM 003 - NOM 031



BET LIGHTING **LED**

PUNTAS DE POSTE LED



OPCIÓN PARA PUNTAS DE POSTE SISTEMA SOLAR DE LED

MODELO	POTENCIA	LM
PANEL SOLAR	100W	7000
PANEL SOLAR	150W	10500



Ficha técnica
BET-ALAMEDA



Ficha técnica
BET-TLAQUEPAQUE



BET-ALAMEDA



BET-TLAQUEPAQUE



Ficha técnica
BET-VALLARTA



Ficha técnica
BET-MONTREAL



BET-VALLARTA



BET-MONTREAL

PUNTAS DE POSTE LED



Ficha técnica
BET-VENUS



BET-VENUS



Ficha técnica
BET-ZUNG



BET-ZUNG



Ficha técnica
BET-CONTEMPO



BET-CONTEMPO



Ficha técnica
BET-VENECIA



BET-VENECIA



Ficha técnica
BET-SIGLO XXI



BET-SIGLO XXI



Ficha técnica
BET-RESIDENCIAL



BET-RESIDENCIAL

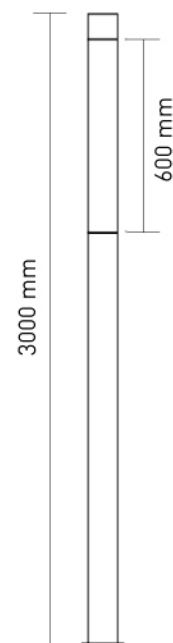


BET-CIM-LED



MODELO	POTENCIA	LM	ALTURA
BET-CIM-LED-30W	30W	2700	3000

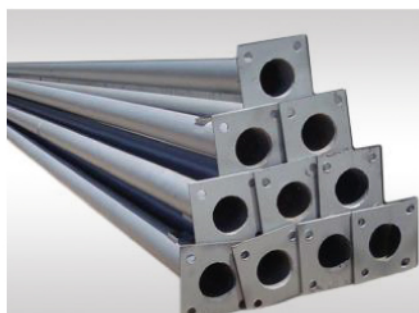
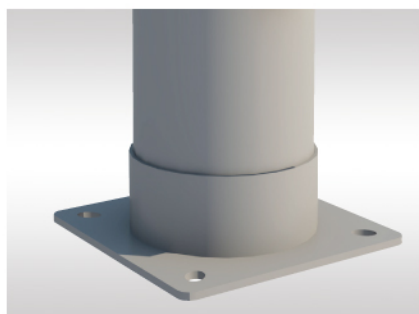
ESPECIFICACIONES TÉCNICAS		
TIPO DE LED	-	TUBO DE LED
LUZ	-	6500°K
MATERIAL	-	TUBO DE ACERO
VIDA ÚTIL DE LED	-	50,000 HORAS
COLOR	-	NEGRO
DIFUSOR	-	ACRÍLICO OPALINO
TEMPERATURA	-	- 30°C A 50°C
APLICACIÓN	-	EXTERIOR
GARANTÍA	-	5 AÑOS
PROTECCIÓN	-	IP-65
MEDIDA	-	4"
MONTAJE	-	ANCLAS DE 50 CM (NO INCLUIDAS)
PLACA	-	ACERO - 19CM ENTRE CENTROS
ÓPTICA	-	DIFUSA
CERTIFICADO	-	NOM 003



POSTES METÁLICOS



BET-POSTES



MODELO	TIPO	ALTURA
BET-POST-CC-4M	CÓNICO CIRCULAR	4 METROS
BET-POST-CC-5M	CÓNICO CIRCULAR	5 METROS
BET-POST-CC-6M	CÓNICO CIRCULAR	6 METROS
BET-POST-CC-7M	CÓNICO CIRCULAR	7 METROS
BET-POST-CC-8M	CÓNICO CIRCULAR	8 METROS
BET-POST-CC-9M	CÓNICO CIRCULAR	9 METROS
BET-POST-CC-10M	CÓNICO CIRCULAR	10 METROS
BET-POST-CC-11M	CÓNICO CIRCULAR	11 METROS
BET-POST-CC-12M	CÓNICO CIRCULAR	12 METROS
COLOR	ROJO ÓXIDO	-
OPCIÓN	GALVANIZADO	-

BET-BRAZOS



MODELO	TIPO	MEDIDA
BET-BRAZO-60	1 1/2"	60 CM
BET-BRAZO-100	1 1/2"	100 CM
BET-BRAZO-120	1 1/2"	120 CM
BET-BRAZO-150	1 1/2"	150 CM
BET-BRAZO-180	2"	180 CM
BET-BRAZO-200	2"	200 CM
BET-BRAZO-240	2"	240 CM
COLOR	ROJO ÓXIDO	
OPCIÓN	GALVANIZADO	

Ficha técnica
BET-POST-CC





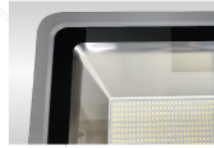
TODAS LAS SUPERFICIES
SON UNA OPORTUNIDAD
PARA ILUMINAR



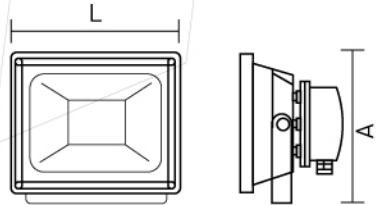
Reflector LED



REFLECTOR LED



Ficha técnica
BET-REF-LED



BET-REF-LED

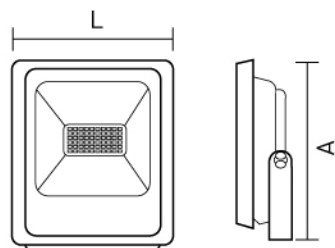
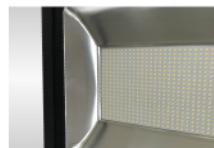
DISPONIBLE SÓLO
EN COLOR GRIS



MODELO	POTENCIA	LM	MEDIDA (LXA)
BET-REF-LED-10W	10W	1070	130X82X115
BET-REF-LED-20W	20W	2140	180X100X157
BET-REF-LED-30W	30W	3210	225X122X197
BET-REF-LED-50W	50W	5350	288X132X235
BET-REF-LED-100W	100W	10700	300X110X360
BET-REF-LED-200W	200W	21400	425X325X200

BET-REF-SLIM

DISPONIBLE SÓLO
EN COLOR NEGRO



MODELO	POTENCIA	LM	MEDIDA (LXA)
BET-REF-LED-SLIM-10W	10W	1070	112X31X84
BET-REF-LED-SLIM-20W	20W	2140	138X38X179
BET-REF-LED-SLIM-30W	30W	3210	184X46X223
BET-REF-LED-SLIM-50W	50W	5350	283X59X231
BET-REF-LED-SLIM-100W	100W	10700	287X78X340
BET-REF-LED-SLIM-200W	200W	21400	425X90X325
BET-REF-LED-SLIM-300W	300W	32100	442X100X398
BET-REF-LED-SLIM-500W	500W	53500	467X110X463

ESPECIFICACIONES TÉCNICAS

TIPO DE LED	-	LED SMD EPISTAR
LUZ	-	6500°K
MATERIAL	-	INYECCIÓN DE ALUMINIO
VIDA ÚTIL DE LED	-	50,000 HORAS
DIFUSOR	-	CRISTAL TERMOTEMPLADO
TEMPERATURA	-	- 30°C A 50°C
APLICACIÓN	-	EXTERIOR
GARANTÍA	-	3 AÑOS
PROTECCIÓN	-	IP-65
VOLTAJE	-	85 A 265V
MONTAJE	-	MÉNSULA
ÓPTICA	-	SIMÉTRICA
CERTIFICADO	-	NOM 003

Ficha técnica
BET-REF-SLIM





REFLECTOR LED



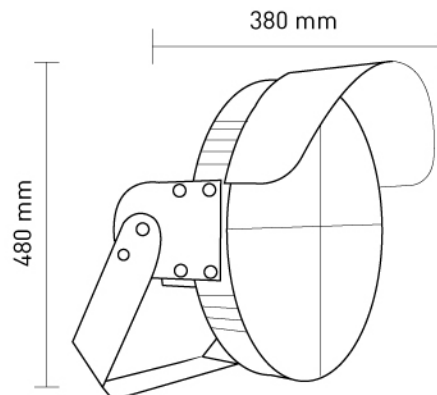
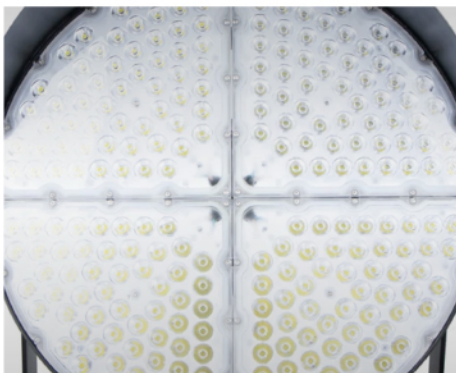
BET-REF-FOT-LED



MODELO	POTENCIA	LM	MEDIDA
BET-REF-FOT-LED-400W	400W	68000	480X380X180
BET-REF-FOT-LED-500W	500W	85000	480X380X180

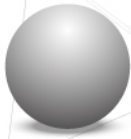
ESPECIFICACIONES TÉCNICAS

TIPO DE LED	-	LED SMD PHILIPS
LUZ	-	6500°K
MATERIAL	-	ALUMINIO
VIDA ÚTIL DE LED	-	50,000 HORAS
COLOR	-	NEGRO
TEMPERATURA	-	- 30°C A 50°C
APLICACIÓN	-	EXTERIOR
GARANTÍA	-	3 AÑOS
PROTECCIÓN	-	IP-65
VOLTAJE	-	120 A 265V
MONTAJE	-	MÉNSULA
CERTIFICADO	-	NOM 003



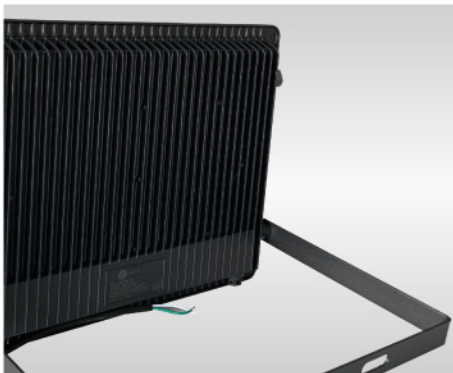
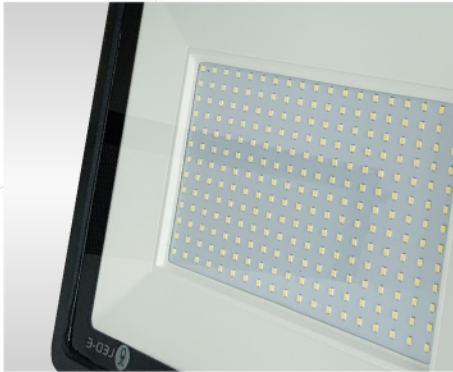
Ficha técnica
BET-REF-FOT-LED





BET LIGHTING **LED**

REFLECTOR LED



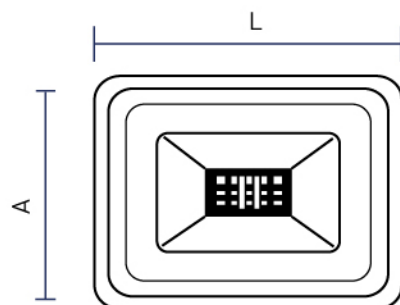
LED-E-REF



MODELO	POTENCIA	LM	MEDIDA (LXA)
LED-E-REF-10W	10W	1000	120X100X20
LED-E-REF-20W	20W	2000	135X110X20
LED-E-REF-30W	30W	3000	160X130X25
LED-E-REF-50W	50W	5000	185X120X25
LED-E-REF-100W	100W	10000	270X270X30
LED-E-REF-150W	150W	15000	320X230X30
LED-E-REF-200W	200W	20000	380X280X30
LED-E-REF-300W	300W	30000	460X430X33
LED-E-REF-400W	400W	40000	470X430X34

ESPECIFICACIONES TÉCNICAS

TIPO DE LED	-	LED SMD EPSTAR
LUZ	-	6500°K
MATERIAL	-	INYECCIÓN DE ALUMINIO
VIDA ÚTIL DE LED	-	50,000 HORAS
COLOR	-	NEGRO
DIFUSOR	-	CRISTAL TERMOTEMPLADO
TEMPERATURA	-	- 30°C A 50°C
APLICACIÓN	-	EXTERIOR
GARANTÍA	-	2 AÑOS
PROTECCIÓN	-	IP-65
VOLTAJE	-	85 A 265V
MONTAJE	-	MÉNSULA
ÓPTICA	-	SIMÉTRICA
CERTIFICADO	-	NOM 003



Ficha técnica
LED-E-REF



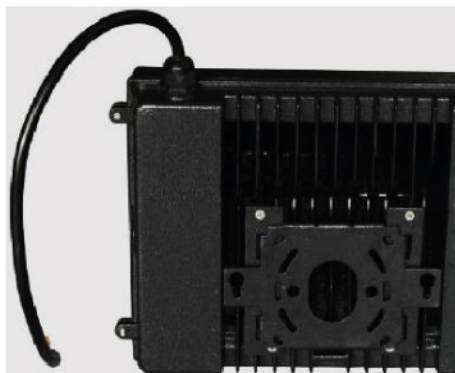
REFLECTOR LED



BET-WALL-LED

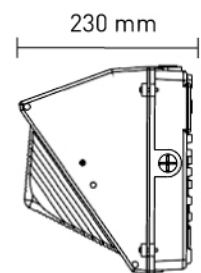
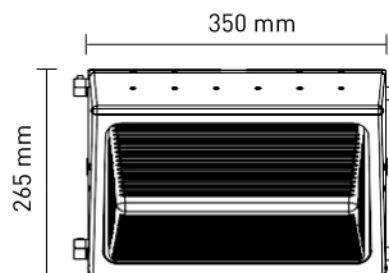


MODELO	POTENCIA	LM	MEDIDA
BET-WALL-LED-50W	50W	5350	350X265X230
BET-WALL-LED-80W	80W	8560	350X265X230
BET-WALL-LED-100W	100W	10700	350X265X230
BET-WALL-LED-150W	150W	16050	350X265X230



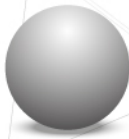
ESPECIFICACIONES TÉCNICAS

TIPO DE LED	-	LED SMD PHILIPS
LUZ	-	6500°K
MATERIAL	-	INYECCIÓN DE ALUMINIO
VIDA ÚTIL DE LED	-	50,000 HORAS
COLOR	-	DARK BRONZE
TEMPERATURA	-	-30°C A 50°C
APLICACIÓN	-	EXTERIOR
GARANTÍA	-	5 AÑOS
PROTECCIÓN	-	IP-65
VOLTAJE	-	85 A 265V
MONTAJE	-	MURO
OPCIÓN	-	FOTOCELDA
CERTIFICADO	-	NOM 003



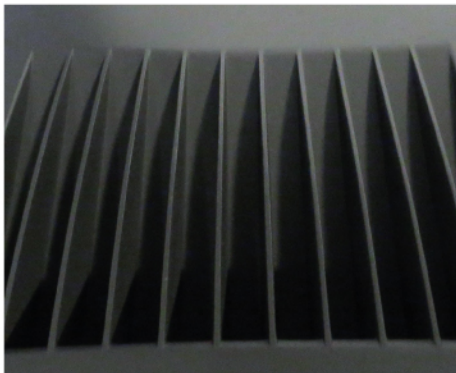
Ficha técnica
BET-WALL-LED





BET LED LIGHTING

REFLECTOR LED



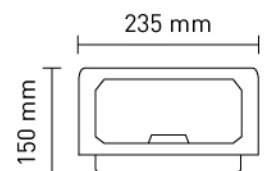
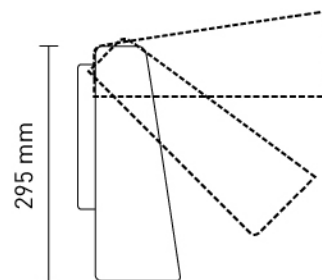
BET-WALL-LED-SLIM



MODELO	POTENCIA	LM	MEDIDA
BET-WALL-LED-SLIM-50W	50W	5350	295X235X150
BET-WALL-LED-SLIM-80W	80W	8560	295X235X150
BET-WALL-LED-SLIM-100W	100W	10700	295X235X150

ESPECIFICACIONES TÉCNICAS

TIPO DE LED	-	LED SMD PHILIPS
LUZ	-	6500°K
MATERIAL	-	INYECCIÓN DE ALUMINIO
VIDA ÚTIL DE LED	-	50,000 HORAS
COLOR	-	DARK BRONZE
DIFUSOR	-	CRISTAL TERMOTEMPLADO
TEMPERATURA	-	- 30°C A 50°C
APLICACIÓN	-	EXTERIOR
GARANTÍA	-	5 AÑOS
PROTECCIÓN	-	IP-65
VOLTAJE	-	85 A 265V
MONTAJE	-	MURO
ÓPTICA	-	SIMÉTRICA
CERTIFICADO	-	NOM 003



Ficha técnica
BET-WALL-LED-SLIM



REFLECTOR LED



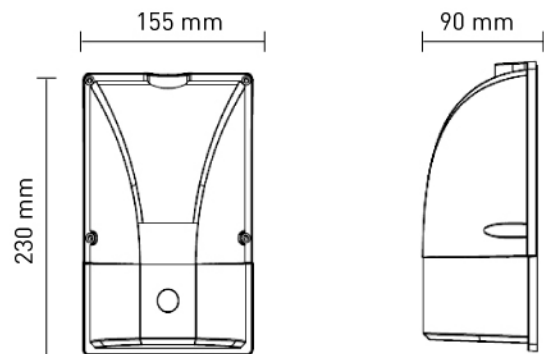
LED-E-WALL-P



MODELO	POTENCIA	LM	MEDIDA
LED-E-WALL-P-30W	30W	2910	230X155X90
LED-E-WALL-P-50W	50W	4850	230X155X90

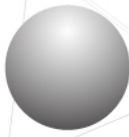
ESPECIFICACIONES TÉCNICAS

TIPO DE LED	-	LED SMD EPSTAR
LUZ	-	6500°K
MATERIAL	-	INYECCIÓN DE ALUMINIO
VIDA ÚTIL DE LED	-	50,000 HORAS
COLOR	-	DARK BRONZE
DIFUSOR	-	ACRÍLICO
TEMPERATURA	-	-30°C A 50°C
APLICACIÓN	-	EXTERIOR
GARANTÍA	-	2 AÑOS
PROTECCIÓN	-	IP-65
VOLTAJE	-	85 A 265V
MONTAJE	-	MURO
ÓPTICA	-	SIMÉTRICA
CERTIFICADO	-	NOM 003



Ficha técnica
LED-E-WALL-P



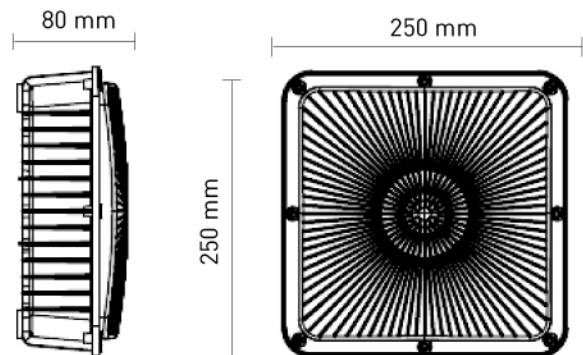


LED-E-GASS



MODELO	POTENCIA	LM	MEDIDA
LED-E-GASS-80W	80W	7760	250X250X80
LED-E-GASS-100W	100W	9700	250X250X80

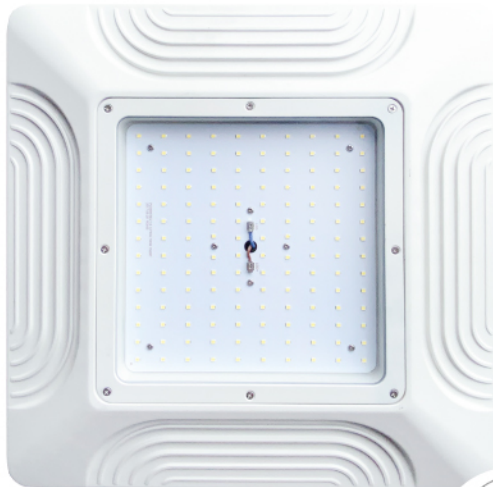
ESPECIFICACIONES TÉCNICAS		
TIPO DE LED	-	LED SMD EPSTAR
LUZ	-	6500°K
MATERIAL	-	INYECCIÓN DE ALUMINIO
VIDA ÚTIL DE LED	-	50,000 HORAS
COLOR	-	DARK BRONZE
DIFUSOR	-	ACRÍLICO
TEMPERATURA	-	-30°C A 50°C
APLICACIÓN	-	EXTERIOR
GARANTÍA	-	2 AÑOS
PROTECCIÓN	-	IP-66
VOLTAJE	-	85 A 265V
MONTAJE	-	TECHO
ÓPTICA	-	SIMÉTRICA
CERTIFICADO	-	NOM 003



REFLECTOR LED



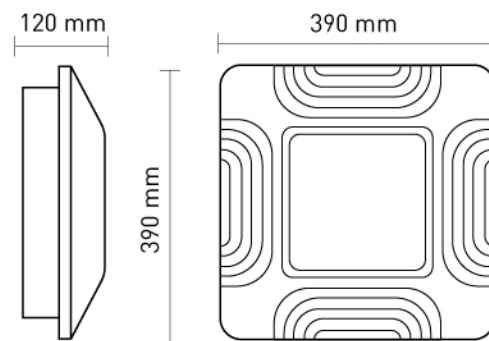
BET-GASS-LED



MODELO	POTENCIA	LM	MEDIDA
BET-GASS-LED-100W	100W	13000	390X390X120
BET-GASS-LED-140W	140W	18200	390X390X120

ESPECIFICACIONES TÉCNICAS

TIPO DE LED	-	LED SMD PHILIPS
LUZ	-	6000°K
MATERIAL	-	ALUMINIO
VIDA ÚTIL DE LED	-	50,000 HORAS
COLOR	-	BLANCO
DIFUSOR	-	CRISTAL CLARO
TEMPERATURA	-	- 30°C A 50°C
APLICACIÓN	-	EXTERIOR TECHADO
GARANTÍA	-	5 AÑOS
PROTECCIÓN	-	IP-65
VOLTAJE	-	85 A 265V
MONTAJE	-	SOBREPONER / EMPOTRAR
ÓPTICA	-	SIMÉTRICA
CERIFICADO	-	NOM 003



Ficha técnica
BET-GASS-LED





LA CALIDAD

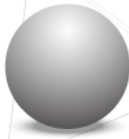
NUNCA ES UN ACCIDENTE, ES EL

RESULTADO DE UN ESFUERZO



Luminaria Industrial LED





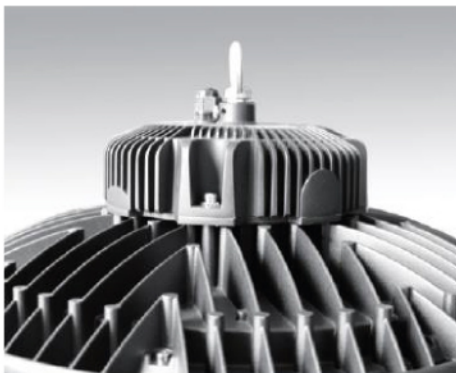
BET LIGHTING **LED**

LUMINARIA INDUSTRIAL LED

BET-IND-SLIM

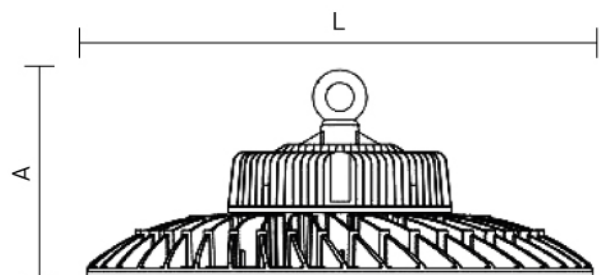


MODELO	POTENCIA	LM	MEDIDA (LXA)
BET-IND-LED-SLIM-100W	100W	12500	320X120
BET-IND-LED-SLIM-150W	150W	18750	320X120
BET-IND-LED-SLIM-200W	200W	25000	430X140
BET-IND-LED-SLIM-240W	240W	30000	430X140



ESPECIFICACIONES TÉCNICAS

TIPO DE LED	-	LED SMD PHILIPS
LUZ	-	6500°K
MATERIAL	-	INYECCIÓN DE ALUMINIO
VIDA ÚTIL DE LED	-	100,000 HORAS
COLOR	-	NEGRO
DIFUSOR	-	CRISTAL TERMOTEMPLADO
TEMPERATURA	-	- 30°C A 50°C
APLICACIÓN	-	INTERIOR
GARANTÍA	-	5 AÑOS
PROTECCIÓN	-	IP-65
VOLTAJE	-	85 A 265V
MONTAJE	-	COLGANTE
ÓPTICA	-	SIMÉTRICA
CERTIFICADO	-	NOM 003



Ficha técnica
BET-IND-SLIM



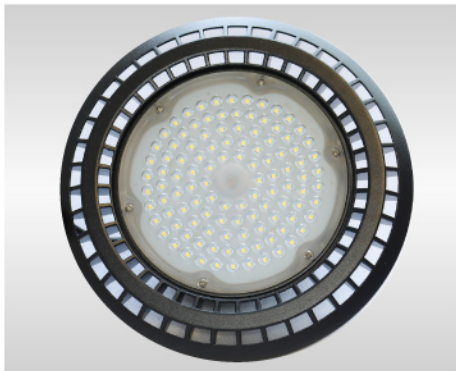
LUMINARIA INDUSTRIAL LED



LED-E-IND-SLIM

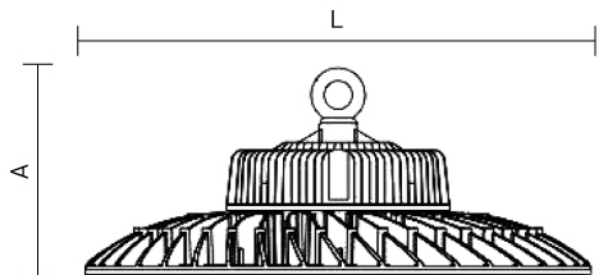


MODELO	POTENCIA	LM	MEDIDA (LXA)
LED-E-IND-SLIM-100W	100W	11700	260X110
LED-E-IND-SLIM-150W	150W	17550	340X110
LED-E-IND-SLIM-200W	200W	23400	390X150
LED-E-IND-SLIM-240W	240W	28080	390X150



ESPECIFICACIONES TÉCNICAS

TIPO DE LED	-	LED SMD EPITAR
LUZ	-	6500°K
MATERIAL	-	INYECCIÓN DE ALUMINIO
VIDA ÚTIL DE LED	-	50,000 HORAS
COLOR	-	NEGRO
DIFUSOR	-	CRISTAL TERMOTEMPLADO
TEMPERATURA	-	- 30°C A 50°C
APLICACIÓN	-	INTERIOR
GARANTÍA	-	2 AÑOS
PROTECCIÓN	-	IP-65
VOLTAJE	-	85 A 265V
MONTAJE	-	COLGANTE
ÓPTICA	-	SIMÉTRICA
CERTIFICADO	-	NOM 003



Ficha técnica
LED-E-IND-SLIM





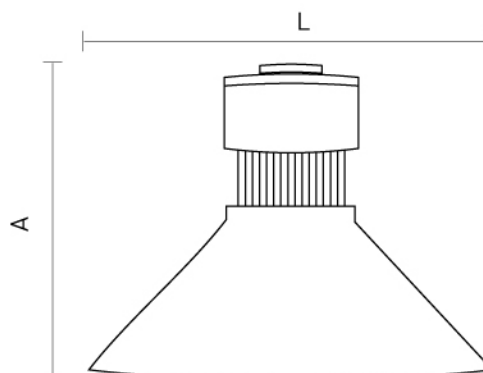
BET-IND-LED



MODELO	POTENCIA	LM	MEDIDA (LXA)
BET-IND-LED-50W	50W	5500	450X280
BET-IND-LED-100W	100W	11000	450X300
BET-IND-LED-200W	200W	22000	490X360

ESPECIFICACIONES TÉCNICAS

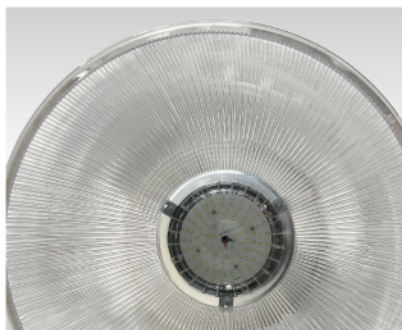
TIPO DE LED	-	LED SMD EPISTAR
LUZ	-	6500°K
MATERIAL	-	INYECCIÓN DE ALUMINIO
VIDA ÚTIL DE LED	-	50,000 HORAS
COLOR	-	GRIS
DIFUSOR	-	ACRÍLICO
TEMPERATURA	-	- 30°C A 50°C
APLICACIÓN	-	INTERIOR
GARANTÍA	-	2 AÑOS
PROTECCIÓN	-	IP-65
VOLTAJE	-	85 A 265V
MONTAJE	-	COLGANTE
ÓPTICA	-	SIMÉTRICA
CERTIFICADO	-	NOM 003



LUMINARIA INDUSTRIAL



Ficha técnica
BET-ACRILUX



Ficha técnica
BET-ACRILUX-LED



BET-ACRILUX



MODELO	ACRÍLICO	MEDIDA (LXA)
BET-ACRILUX-16"	16"	410X300
BET-ACRILUX-22"	22"	560X305

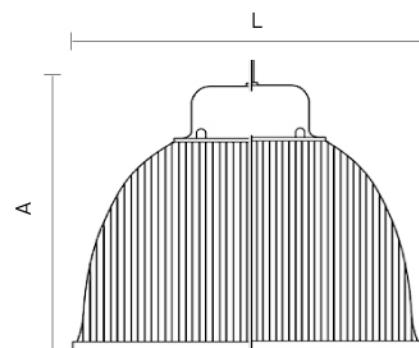
BET-ACRILUX-LED



MODELO	POTENCIA	LM	MEDIDA (LXA)
BET-ACRILUX-LED-16"	50W	5500	410X310
BET-ACRILUX-LED-22"	100W	11000	560X330

ESPECIFICACIONES TÉCNICAS

TIPO DE LED	-	FOCO O SISTEMA DE LED
LUZ	-	SISTEMA 6500°K
COLOR	-	BLANCO - GRIS
DIFUSOR	-	ACRÍLICO
APLICACIÓN	-	INTERIOR
GARANTÍA	-	2 AÑOS
SOQUET	-	E39 / E26
MONTAJE	-	COLGANTE
ÓPTICA	-	SIMÉTRICA
CERTIFICADO	-	NOM 003



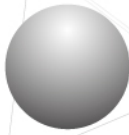


HAY UN HECHO **FUNDAMENTAL** ACERCA DE LA **LUZ**
DONDE NO HAY LUZ, NO HAY **BELLEZA**

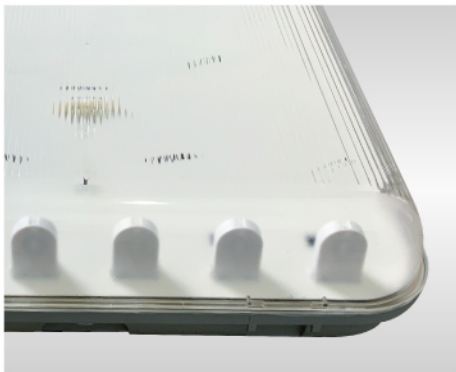
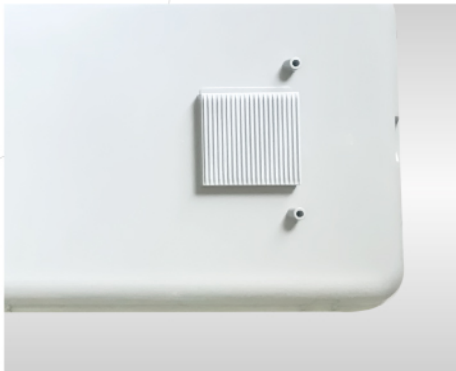


Luminaria de LED



**BET LED**

LUMINARIA DE LED



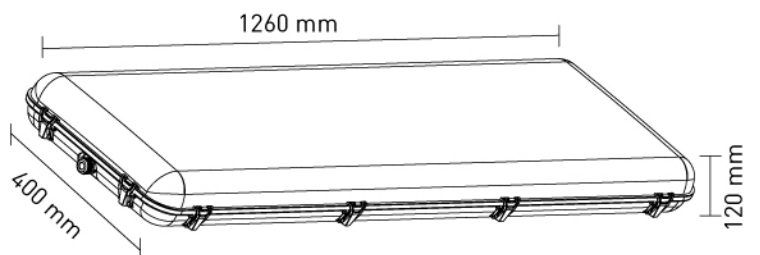
BET-ALFA-LED

6X16W 4X16W



MODELO	POTENCIA	LM	MEDIDA
BET-ALFA-LED-4X16W	64W	6984	1260X400X120
BET-ALFA-LED-6X16W	96W	10476	1260X400X120
BET-ALFA-LED-XXX	-	-	1260X400X120

ESPECIFICACIONES TÉCNICAS	
TIPO DE LED	- TUBO DE LED PHILIPS 16W T8
LUZ	- 6500°K
PLATINA	- BLANCA
VIDA ÚTIL DE LED	- 30,000 HORAS
COLOR	- GRIS
DIFUSOR	- POLICARBONATO
TEMPERATURA	- -30°C A 50°C
APLICACIÓN	- INTERIOR
GARANTÍA	- 5 AÑOS
PROTECCIÓN	- IP-66
VOLTAJE	- 85 A 265V
MONTAJE	- SOBREPONER / SUSPENDER
OPCIÓN	- SIN EQUIPO - T8 - T5
BROCHE	- METÁLICO
CERTIFICADO	- NOM 003

**Ficha técnica
BET-ALFA-LED**

LUMINARIA DE LED



BET-ALFA-LED

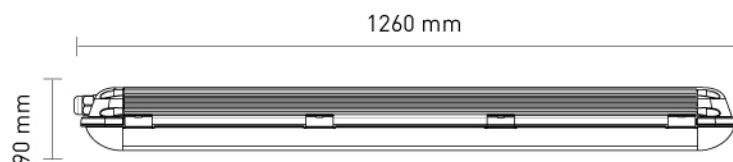
2X16W



MODELO	POTENCIA	LM	MEDIDA
BET-ALFA-LED-2X16W	32W	3852	1260X110X90

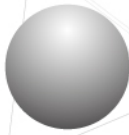
ESPECIFICACIONES TÉCNICAS

TIPO DE LED	-	TUBO DE LED T8 – T5 O PHILIPS
LUZ	-	6500°K
BROCHE	-	METÁLICO
VIDA ÚTIL DE LED	-	30,000 HORAS
COLOR	-	GRIS
DIFUSOR	-	POLICARBONATO
TEMPERATURA	-	- 30°C A 50°C
APLICACIÓN	-	INTERIOR
GARANTÍA	-	5 AÑOS
PROTECCIÓN	-	IP-66
VOLTAJE	-	85 A 265V
MONTAJE	-	SOBREPONER / SUSPENDER
OPCIÓN	-	SIN EQUIPO - T8 - T5
PLATINA	-	BLANCA
CERTIFICADO	-	NOM 003



Ficha técnica
BET-ALFA-LED-2X16





BET LED LIGHTING

LUMINARIA DE LED



BET-ALFA-LED

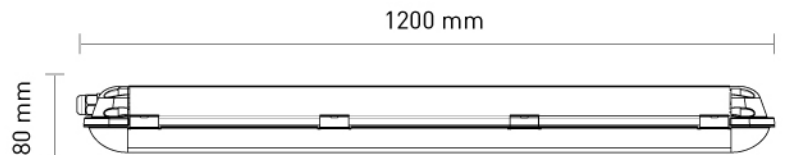
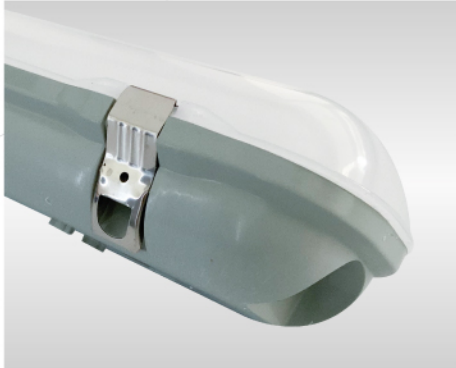
40W - OPALINA



MODELO	POTENCIA	LM	MEDIDA
BET-ALFA-LED-40W	40W	4680	1200X120X80

ESPECIFICACIONES TÉCNICAS

TIPO DE LED	-	TIRA DE LED EPISTAR
LUZ	-	6500°K
PLATINA	-	BLANCA
VIDA ÚTIL DE LED	-	50,000 HORAS
COLOR	-	GRIS
DIFUSOR	-	POLICARBONATO OPALINO
TEMPERATURA	-	- 30°C A 50°C
APLICACIÓN	-	INTERIOR
GARANTÍA	-	5 AÑOS
PROTECCIÓN	-	IP-66
VOLTAJE	-	85 A 265V
MONTAJE	-	SOBREPONER / SUSPENDER
BROCHE	-	METÁLICO
CERTIFICADO	-	NOM 003



Ficha técnica
BET-ALFA-LED-40W

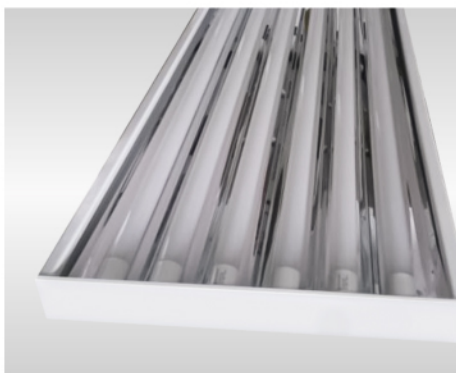


LUMINARIA DE LED



BET-ALTIVIA-LED

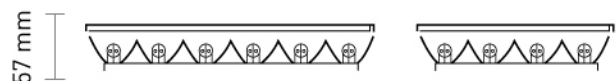
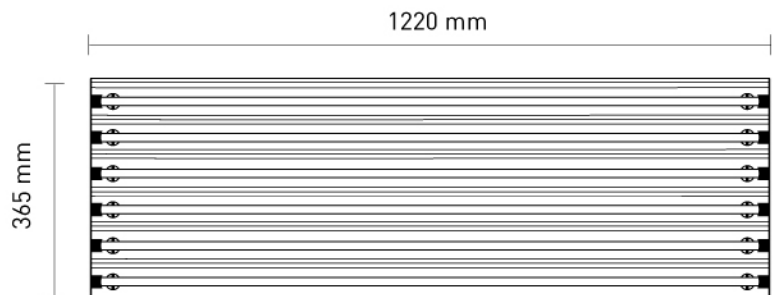
6X16W 4X16W



MODELO	POTENCIA	LM	MEDIDA
BET-ALTIVIA-LED-4X16W	72W	6984	1220X365X57
BET-ALTIVIA-LED-6X16W	108W	10476	1220X365X57
BET-ALTIVIA-LED-XXX	-	-	1220X365X57

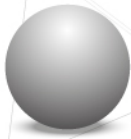
ESPECIFICACIONES TÉCNICAS

TIPO DE LED	-	TUBO PHILIPS DE LED-16W T8
LUZ	-	6500°K
GABINETE	-	BLANCO
VIDA ÚTIL DE LED	-	30,000 HORAS
COLOR	-	BLANCO
TEMPERATURA	-	- 30°C A 50°C
APLICACIÓN	-	INTERIOR
GARANTÍA	-	5 AÑOS
CALIBRE	-	24
VOLTAJE	-	85 A 265V
MONTAJE	-	SOBREPONER / SUSPENDER
OPCIÓN 01	-	SIN EQUIPO - T8 - T5 O FLUORESCENTE
OPCIÓN 02	-	PANTALLA ALUMINIO TIPO ESPEJO
CERTIFICADO	-	NOM 003



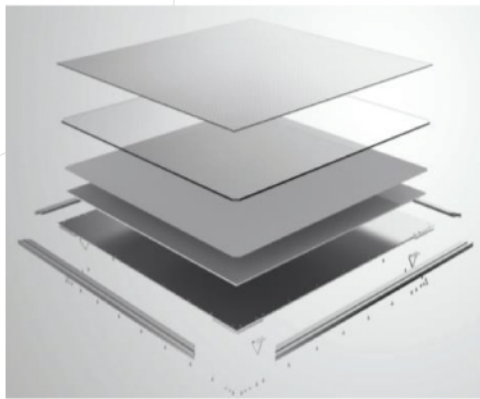
Ficha técnica
BET-ALTIVIA-LED





BET LIGHTING **LED**

LUMINARIA DE LED



BET-SS-LED

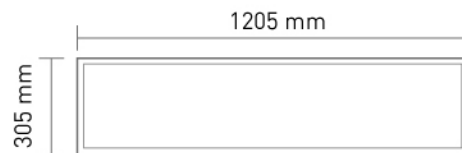
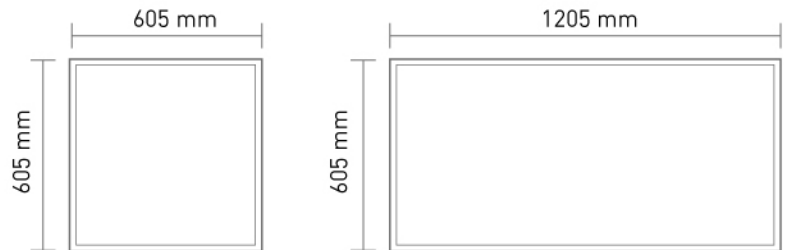
PANEL SLIM



MODELO	POTENCIA	LM	MEDIDA
BET-SS-LED-40W	40W	3880	605X605X10
BET-SS-LED-41W	41W	3977	1205X305X10
BET-SS-LED-72W	72W	6887	1205X605X10

ESPECIFICACIONES TÉCNICAS

TIPO DE LED	-	EPISTAR
LUZ	-	6500°K
MATERIAL	-	ALUMINIO
VIDA ÚTIL DE LED	-	50,000 HORAS
MARCO	-	BLANCO
ACRÍLICO	-	OPALINO
TEMPERATURA	-	- 30°C A 50°C
APLICACIÓN	-	INTERIOR
GARANTÍA	-	3 AÑOS
PROTECCIÓN	-	IP 44
VOLTAJE	-	85 A 265V
MONTAJE	-	EMPOTRAR / SUSPENDER
OPCIONES	-	ACCESORIOS DE SUSPENSIÓN
CERTIFICADO	-	NOM 003



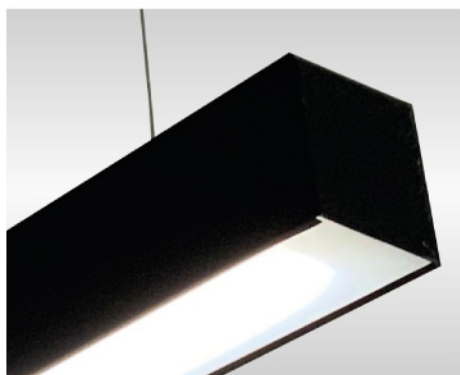
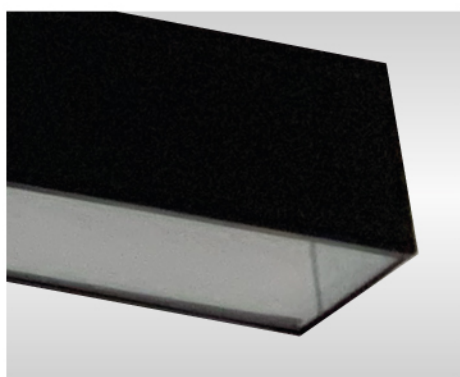
Ficha técnica
BET-SS-LED



LUMINARIA DE LED



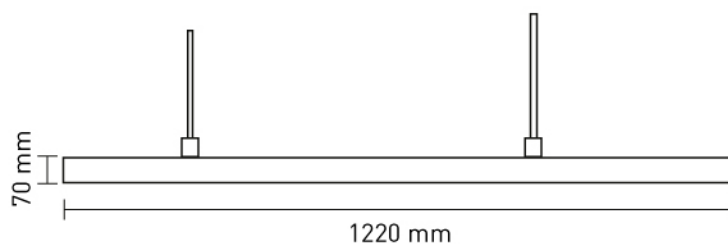
BET-YEN-LED



MODELO	POTENCIA	LM	MEDIDA
BET-YEN-LED-16W	16W	1746	1220X80X70
BET-YEN-LED-2X16W	32W	3492	1220X80X70

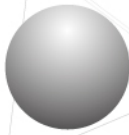
ESPECIFICACIONES TÉCNICAS

TIPO DE LED	-	TUBO DE LED PHILIPS 16W T8
LUZ	-	6500°K
MATERIAL	-	LÁMINA
VIDA ÚTIL DE LED	-	30,000 HORAS
COLOR	-	BLANCO - GRIS - NEGRO
ACRÍLICO	-	OPALINO
TEMPERATURA	-	- 30°C A 50°C
APLICACIÓN	-	INTERIOR
GARANTÍA	-	3 AÑOS
PROTECCIÓN	-	IP 44
VOLTAJE	-	85 A 265V
MONTAJE	-	COLGANTE
OPCIONES	-	ACCESORIOS DE SUSPENSIÓN
CERTIFICADO	-	NOM 003

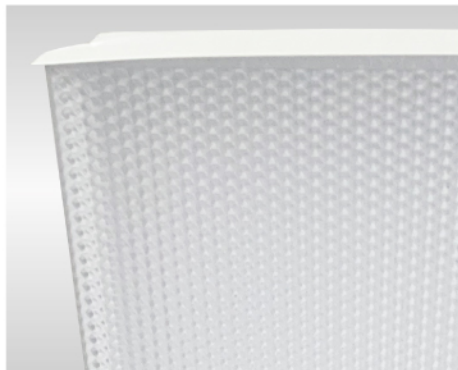


Ficha técnica
BET-YEN-LED



**BET** LED

LUMINARIA DE LED



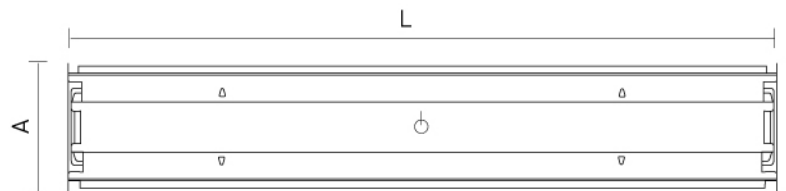
BET-CAPECE-LED



MODELO	POTENCIA	LM	MEDIDA (LXA)
BET-CAP-LED-2X16W	32W	3492	1200X270X80
BET-CAP-LED-2X36W	72W	6984	2400X270X80
BET-CAP-LED-XXX	-	-	-

ESPECIFICACIONES TÉCNICAS

TIPO DE LED	-	TUBO DE LED PHILIPS T8 – T5
LUZ	-	6500°K
CUBRE BALASTRO	-	SI
VIDA ÚTIL DE LED	-	30,000 HORAS
COLOR	-	BLANCO
ACRÍLICO	-	K-23-ENVOLVENTE
TEMPERATURA	-	- 30°C A 50°C
APLICACIÓN	-	INTERIOR
GARANTÍA	-	10 AÑOS
CALIBRE	-	24
VOLTAJE	-	85 A 265V
MONTAJE	-	SOBREPONER / SUSPENDER
OPCIONES	-	SIN EQUIPO
CERTIFICADO	-	NOM 003



LUMINARIA DE LED



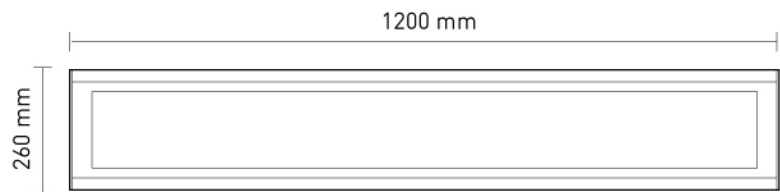
BET-INIFED-LED



MODELO	POTENCIA	LM	MEDIDA
BET-INIFED-LED-2X16W	32W	3492	1200X260X80
BET-INIFED-LED-XXX	-	-	1200X260X80

ESPECIFICACIONES TÉCNICAS

TIPO DE LED	-	TUBO DE LED PHILIPS T8 – T5
LUZ	-	6500°K
MARCO ABATIBLE	-	SI
VIDA ÚTIL DE LED	-	30,000 HORAS
COLOR	-	BLANCO
ACRÍLICO	-	K12
TEMPERATURA	-	- 30°C A 50°C
APLICACIÓN	-	INTERIOR
GARANTÍA	-	10 AÑOS
CALIBRE	-	24
VOLTAJE	-	85 A 265V
MONTAJE	-	SOBREPONER / SUSPENDER
OPCIONES	-	SIN EQUIPO
CERTIFICADO	-	NOM 003



Ficha técnica
BET-INIFED-LED



LUMINARIA DE LED DE EMERGENCIA



BET-EM-LED-90M

MODELO	POTENCIA	MEDIDA
BET-EM-LED-90M	2W	320X135X85

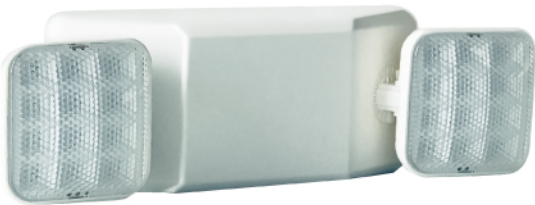
Ficha técnica
BET-EM-LED-90M



LED-E-EM-90M

MODELO	POTENCIA	MEDIDA
LED-E-EM-90M	2W	290X100X60

Ficha técnica
LED-E-EM-90M



LED-E-EMR-90M

MODELO	POTENCIA	MEDIDA
LED-E-EMR-90M	2W	300X110X90

Ficha técnica
LED-E-EMR-90W



LED-E-EIND-3.5

MODELO	POTENCIA	MEDIDA
LED-E-EIND-3.5	3.5W	290X280X80

Ficha técnica
LED-E-EIND-3.5



LUMINARIA DE LED DE EMERGENCIA



LED-E-NB-3.5

MODELO	POTENCIA	MEDIDA
LED-E-NB-3.5	3.5W	68X450X66.5

Ficha técnica
LED-E-NB-3.5



LED-E-EM-SAL

MODELO	POTENCIA	MEDIDA
LED-E-EM-SAL	3.5W	450X250X50

Ficha técnica
LED-E-EM-SAL



LED-E-LET-SAL

MODELO	POTENCIA	MEDIDA
LED-E-LET-SAL	1.2W	370X200X50

ESPECIFICACIONES TÉCNICAS

LUZ	-	6500°K
FUNCIÓN	-	EMERGENCIA
DIFUSOR	-	ACRÍLICO
TEMPERATURA	-	- 30°C A 50°C
APLICACIÓN	-	INTERIOR
GARANTÍA	-	2 AÑOS
VOLTAJE	-	85 A 265V
DURACIÓN	-	90 MINUTOS
CERTIFICADO	-	NOM 003

Ficha técnica
LED-E-LET-SAL





“Dad **gracias** en todo, porque esta es la voluntad de Dios para con vosotros en Cristo **Jesús.**”

1 Tesalonicenses, 5:18



Iluminando el futuro

ILUMINACIÓN LED



ALUMBRADO PÚBLICO



INDUSTRIAL




SOLAR




¡VISÍTANOS!



Bet Iluminación SA de CV
T. 33 36920951 (10 Líneas)
 33 1610 6341

¡VISÍTANOS!



Centro Eléctrico y de Iluminación
del Mayab
 99 9508 5318